

**(D) Weitere Dokumentationen:**

1. Ersatzteilliste
2. Laufwerkbeschreibung Mini 14 P/MU

**(F) Documentation complémentaire:**

1. Liste de pièces détachées
2. Description du mécanisme d'entraînement Mini 14 P/MU

**(GB) Supplementary documentation:**

1. Spare parts list
2. Drive mechanism description Mini 14 P/MU

**(RUS) Дополнительная документация:**

1. Список запасных частей
2. Описание привода Mini 14 P/MU

**Freiburg SQR 39** 7 648 475 010

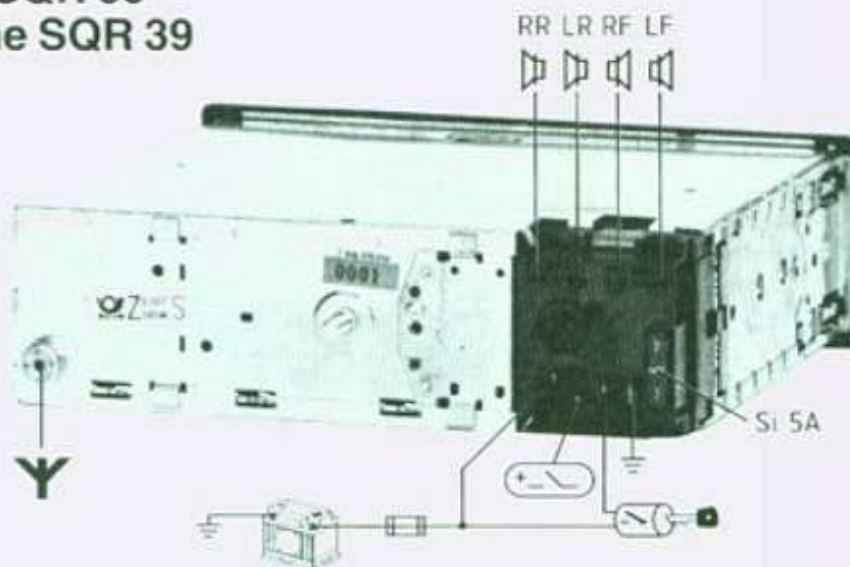
BP/VKD 3 D 88 440 022 Pe 88



**Melbourne SQR 39** 7 648 465 010



**Freiburg SQR 39**  
**Melbourne SQR 39**



Freiburg SQR 39

Melbourne SQR 39



RF ● ● U 87,5 – 108 MHz (m 50 kHz) 26 dB S/R < 9 dB $\mu$ V  
3 × 6 Stationen

● ● M 522 – 1620 kHz (m 9 kHz) 26 dB S/R < 18 dB $\mu$ V  
6 Stationen

● L 144 – 288 kHz (m 1 kHz) 26 dB S/R < 18 dB $\mu$ V  
6 Stationen

● ARI (autom. < > Start → ∞)

● DK  $\nabla$  R 555

● ●  $\nabla$   $\nabla$   $\nabla$

● ● Travel-Stove

● ● PS-Preset-scan

● ● 2 × 10 Watt bzw. 4 × 6 Watt Sinus an 4  $\Omega$

● ● Anschluß-Wechselkästchen für Quick-out  
Коробка обмена соединениями для Quick-out

TB ● ● ∞ Mini 14

● ●  $\nabla$   $\Delta$

● ●  $\ll$   $\gg$

Sonstiges: Quick-out Halterung 7 608 004 626

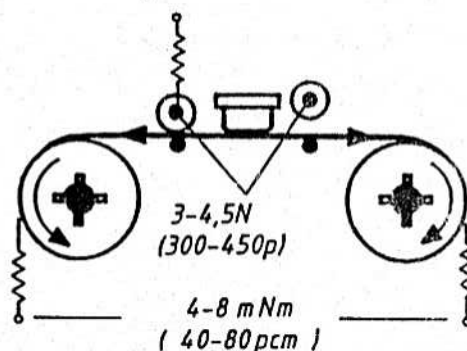
Прочее: быстросъемный кронштейн 7 608 004 626

Booster/Amplifierbetrieb nur über Interfacekabel 7 607 287 060

Работа бустера/усилителя только через интерфейсный кабель 7 607 287 060

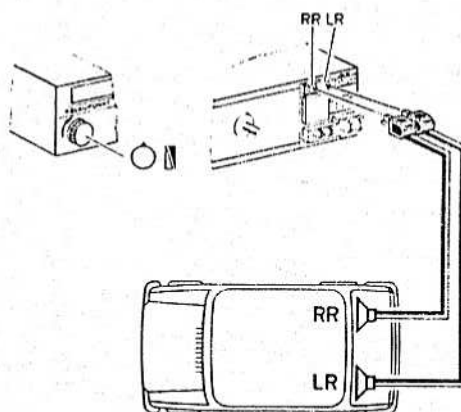
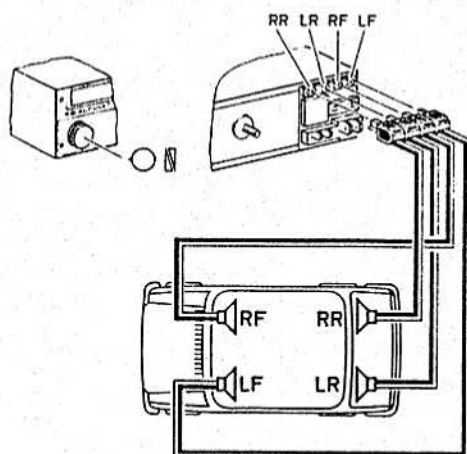
Drift – 1%  $\longleftrightarrow$  + 3%

Flutter < 0,5%



Anschlußmöglichkeiten:

Варианты подключения:





### (D) Freiburg SQR 39/Melbourne SQR 39

Die Geräte Freiburg SQR 39/Melbourne SQR 39 sind nahezu baugleich mit den Geräten Coburg SQR 49/Casablanca SQR 49. Die Unterschiede liegen in den NF-Auslegungen.

Die Geräte Freiburg/Melbourne haben eine NF-Leistung von  $2 \times 10$  Watt bzw.  $4 \times 6$  Watt.

Sollte beim Service dieser Geräte ein Abgleich nötig sein, so nehmen Sie die KD-Schrift Coburg/Casablanca SQR 49 mit der KD-Schriftennummer 3 D 88 440 020 zur Hilfe.

Zu bestellen unter der Telefon-Nummer (05 11) 8 60 61 23 (VKD 3).

### (F) Freiburg SQR 39/Melbourne SQR 39

Les postes Freiburg SQR 39 et Melbourne SQR 39 sont presque identiques aux postes Coburg SQR 49/Casablanca SQR 49 en ce qui concerne la construction. Ils se distinguent dans la puissance b.f.

Les appareils Freiburg/Melbourne ont une puissance b.f. de  $2 \times 10$  W et  $4 \times 6$  W, respectivement.

Si un alignement est nécessaire, veuillez vous référer au manuel de service des appareils Coburg/Casablanca (manuel de service no. 3 D 88440020).

A commander chez MC1/VKD3, tél. 05 11/8 60 61 23.

### (GB) Freiburg SQR 39/Melbourne SQR 39

The units Freiburg SQR 39 and Melbourne SQR 39 are of nearly the same construction as the units Coburg SQR 49/Casablanca SQR 49. They differ only in the AF design. The units Freiburg/Melbourne have an AF power of  $2 \times 10$  W or  $4 \times 6$  W, respectively.

Should it be necessary to align these units for maintenance purposes, please refer to the service manual Coburg/Casablanca (service manual no. 3D88440020). You can order this service manual from MC1/VKD3, Ph.: 05 11/8 60 61 23.

### (RUS) Freiburg SQR 39/Melbourne SQR 39

Устройства Freiburg SQR 39/Melbourne SQR 39 почти то же самое с приборами Coburg SQR 49/Casablanca SQR 49.

Различия заключаются в конструкции NF.

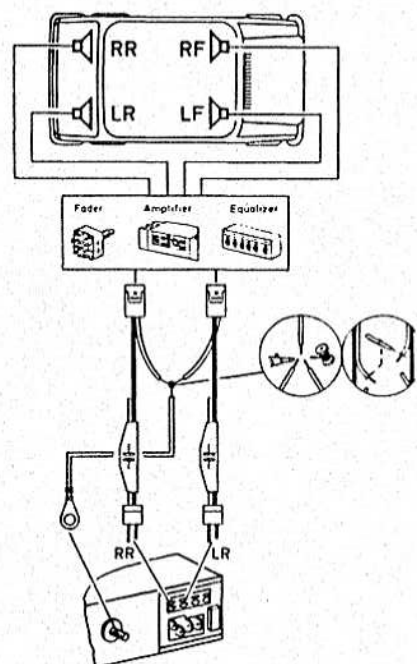
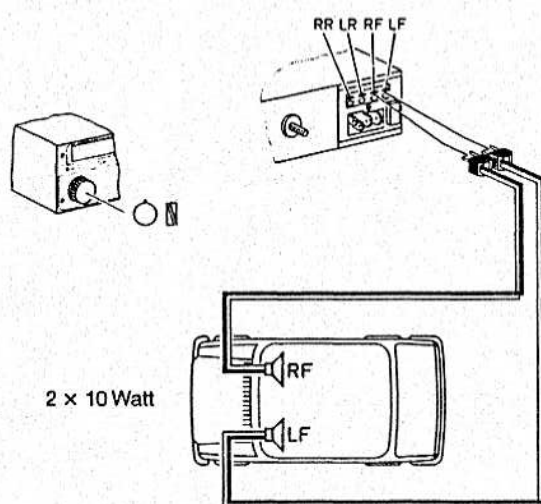
Устройства Freiburg/Melbourne имеют аудиовыход  $2 \times 10$  Вт или  $4 \times 6$  Вт.

Если при обслуживании этих устройств требуется регулировка, посмотрите service manual Coburg/Casablanca SQR 49

(Номер документа 3 D 88 440 020 для справки.)

Заказать можно по телефону (05 11) 8 60 61 23 (VKD 3).

Anschlußschema/Connection diagram/Schéma de connexion/ Схема подключения:



[illegible]

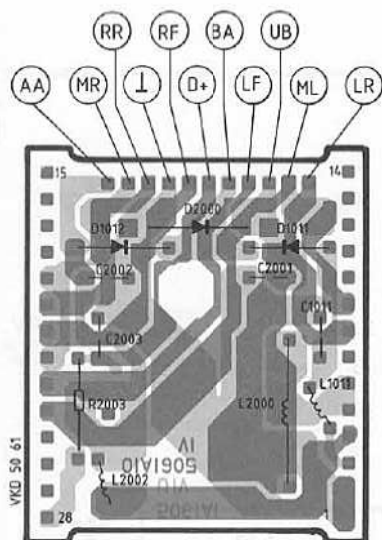
R C E V B G1 G2 D L

157 157 1516 1212 612

C S D



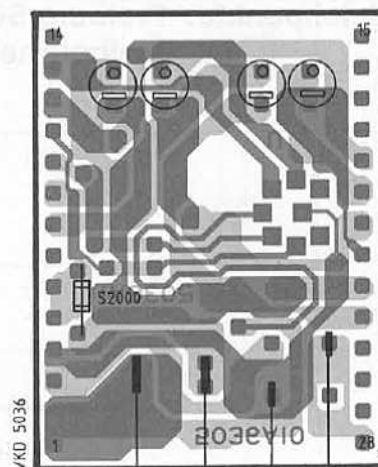




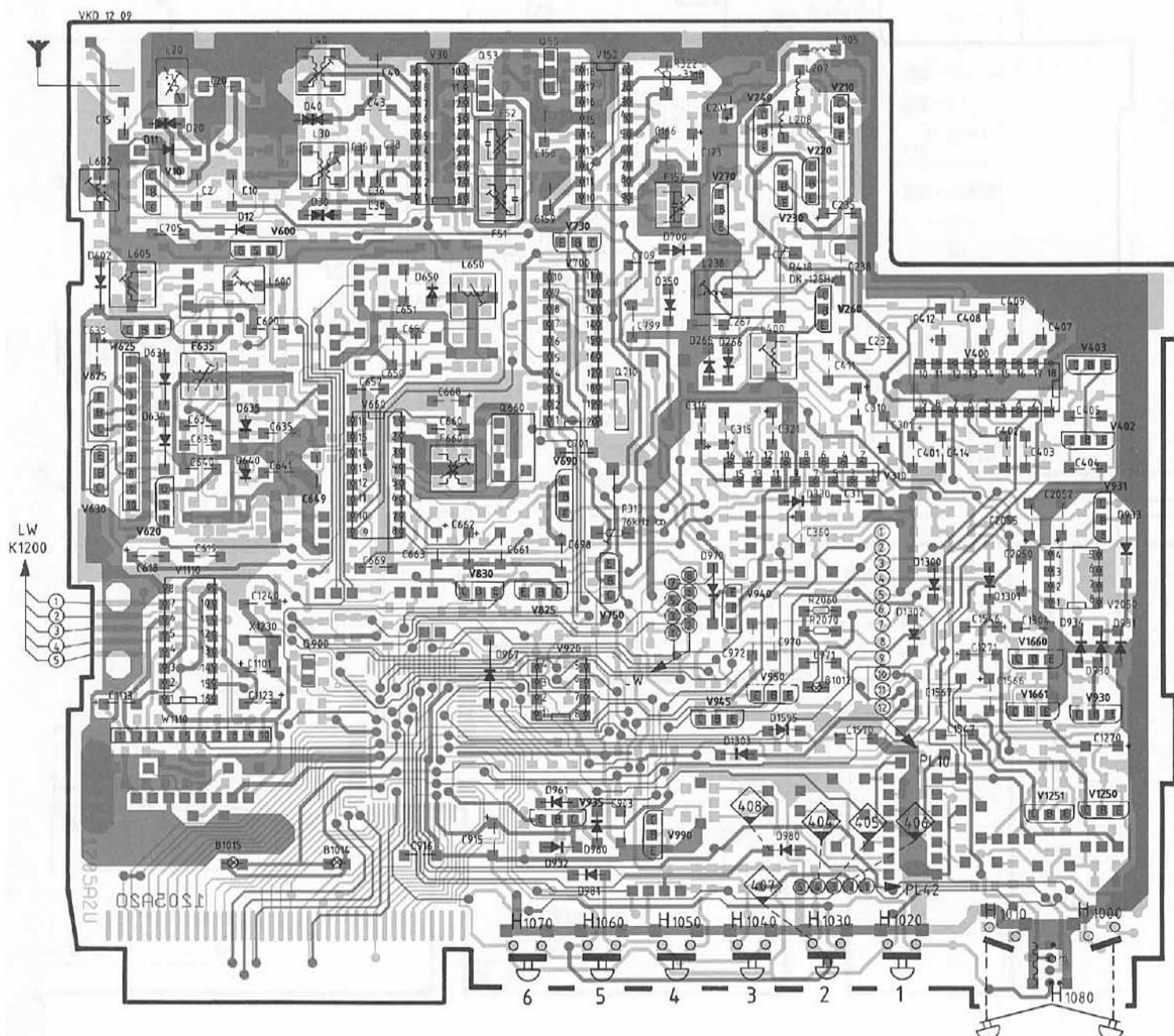
PL74-1



PL74-2

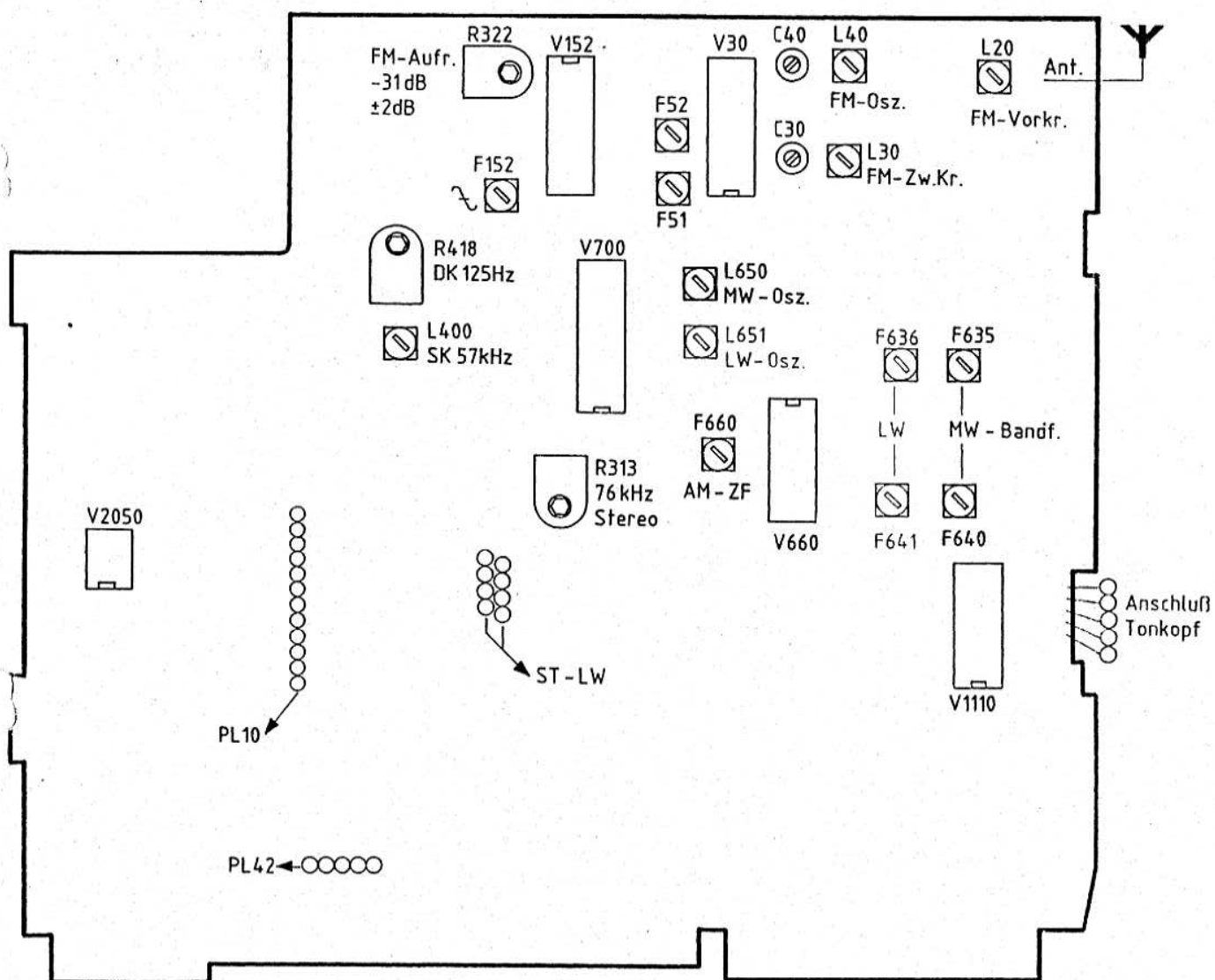


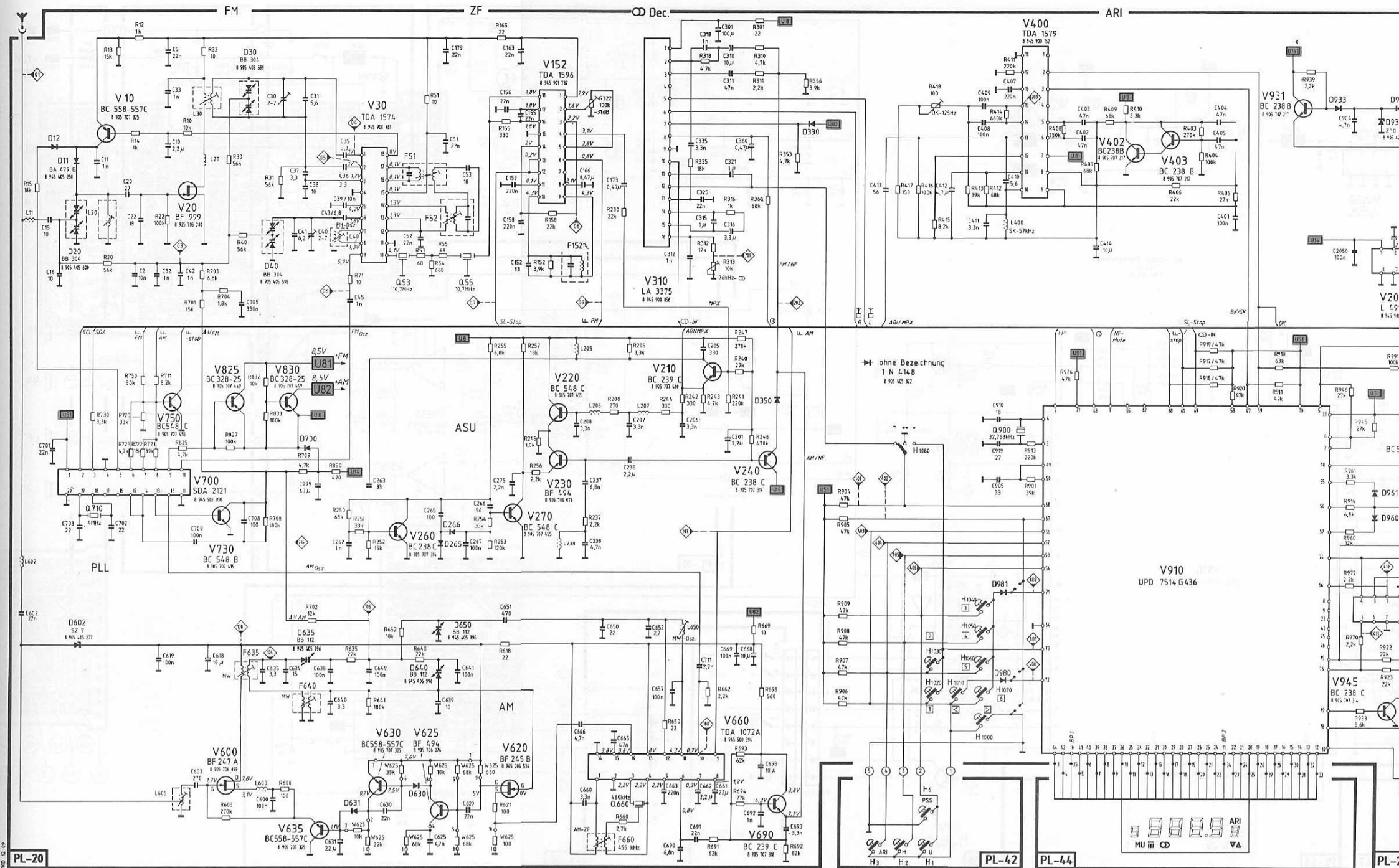
12V 12V\*  
 Service 14V



Abgleichpunkte: Freiburg SQR 39

☐ LW Melbourne SQR 39



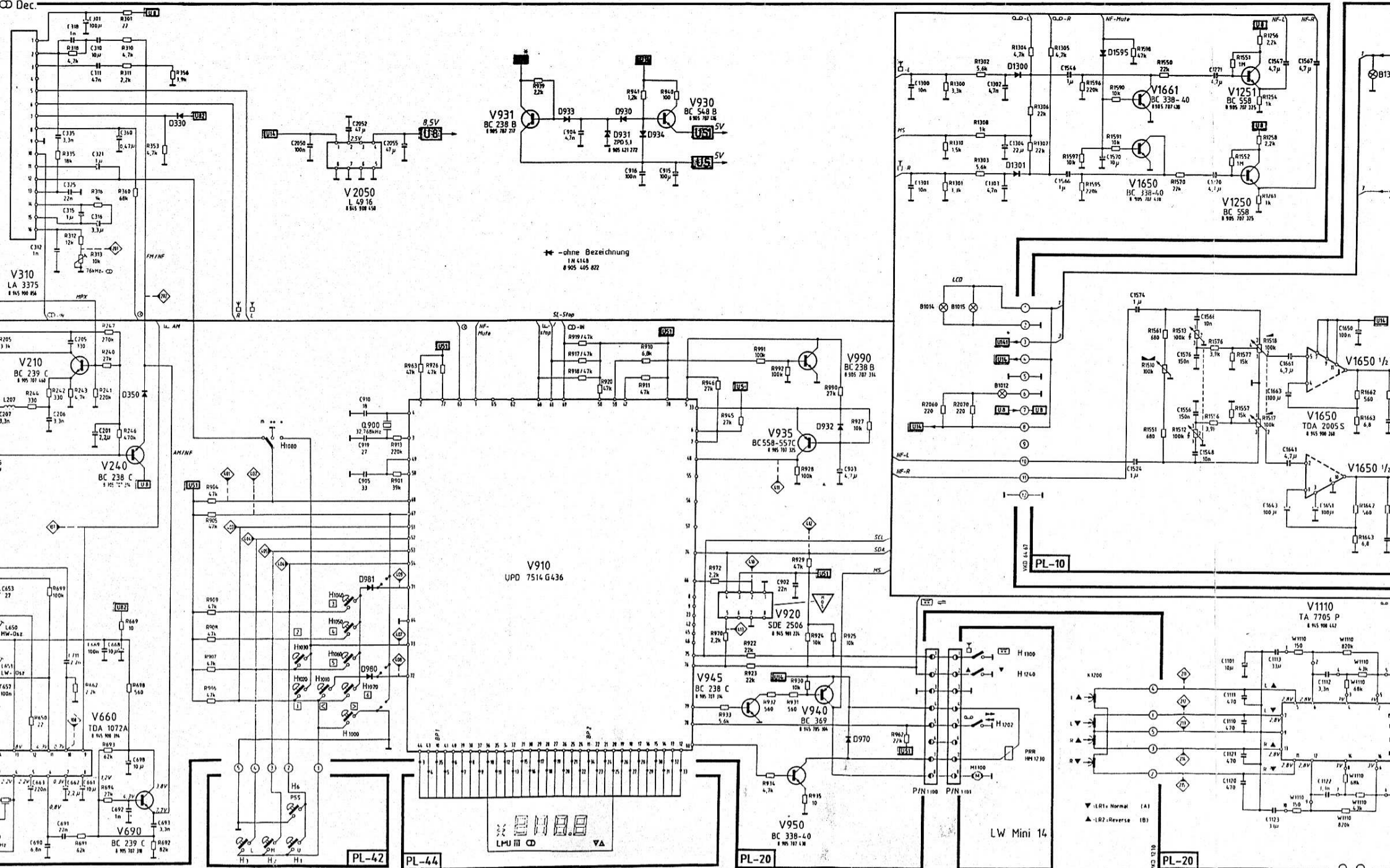




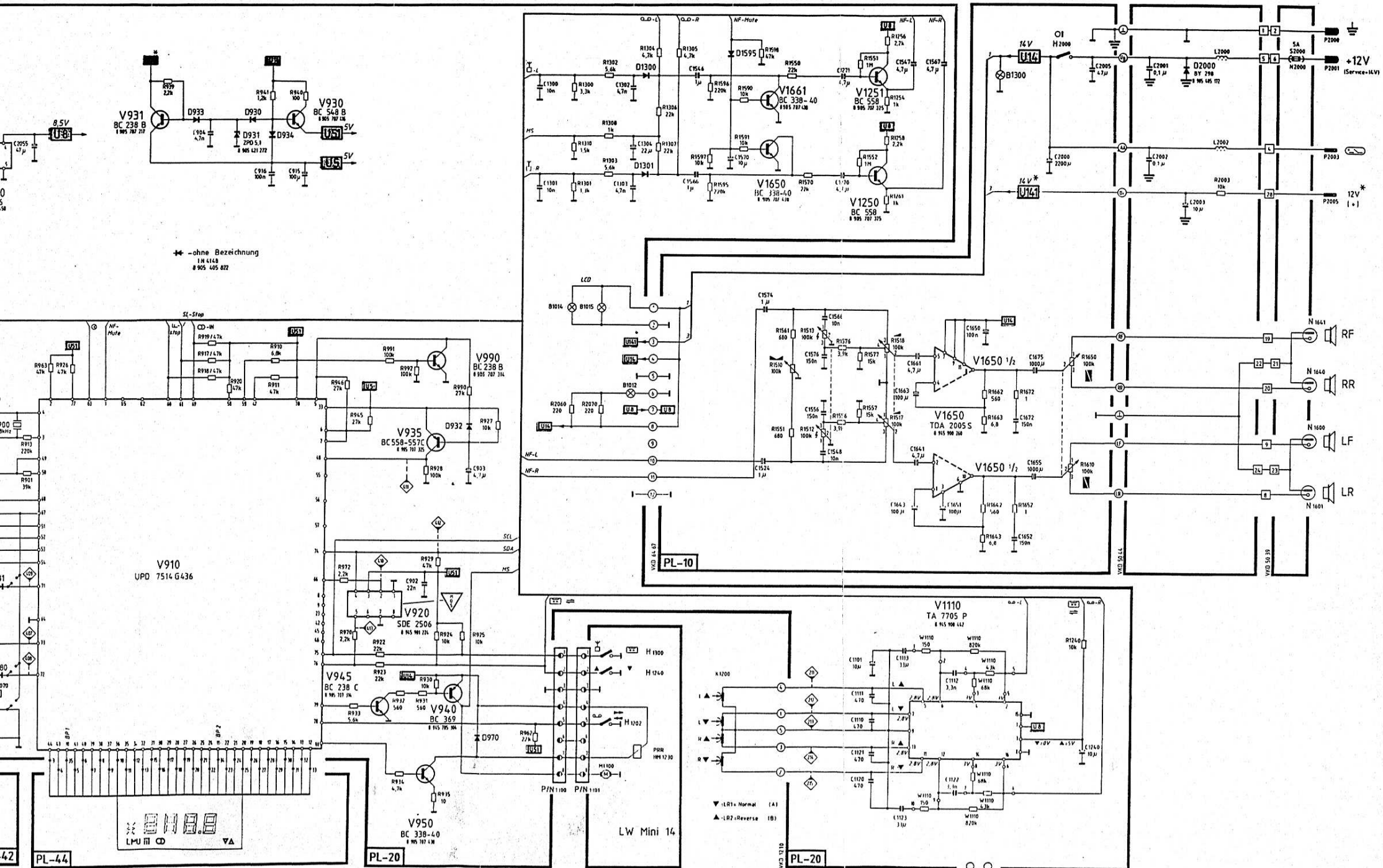




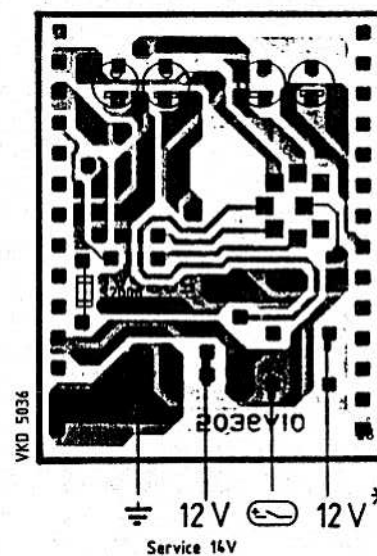








51



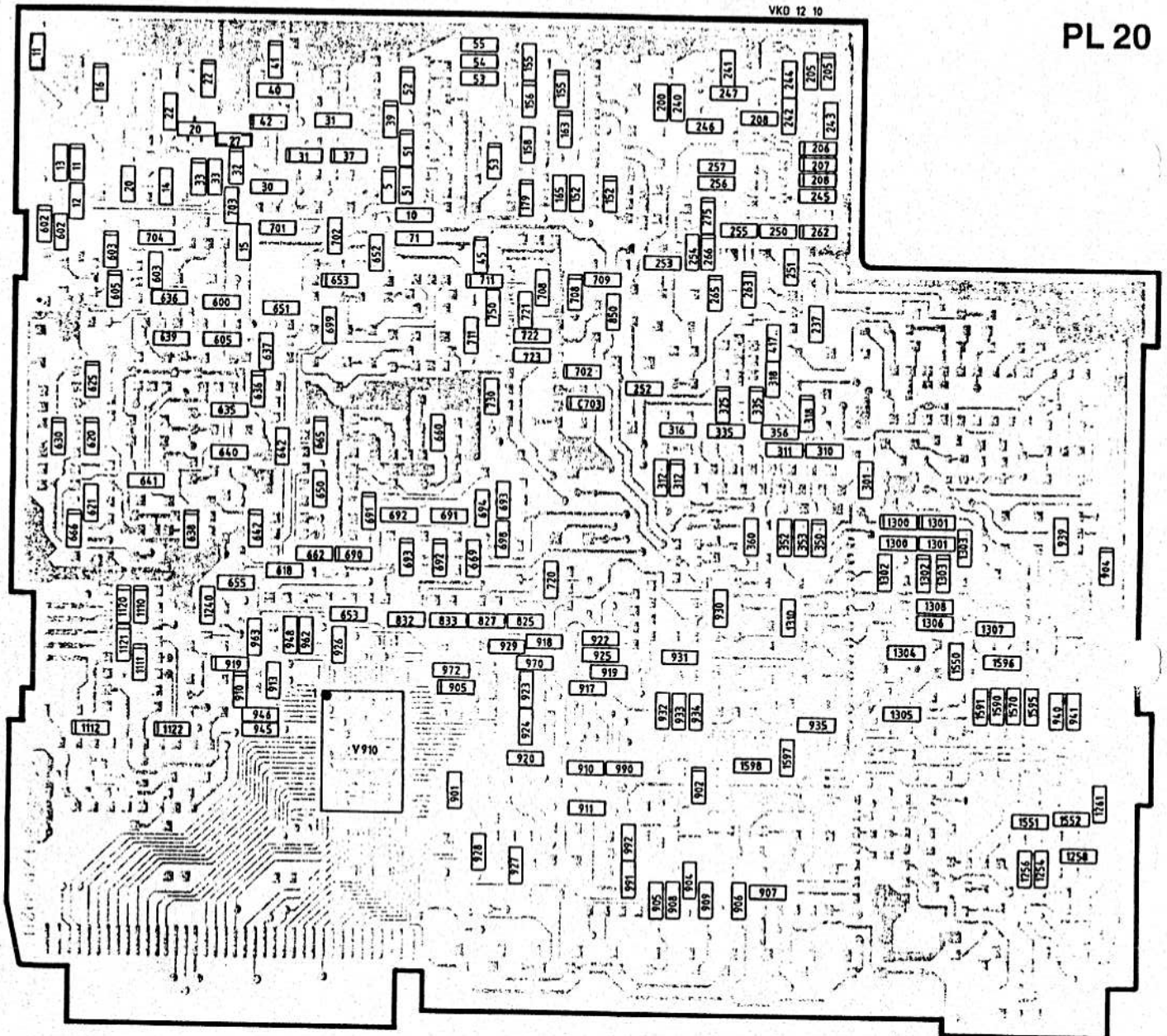
# Melbourne SQR 39

Chip

R	C	E	V	B	G1	G2	D	L
157	157	1516	1212	612				
		C	S	D				

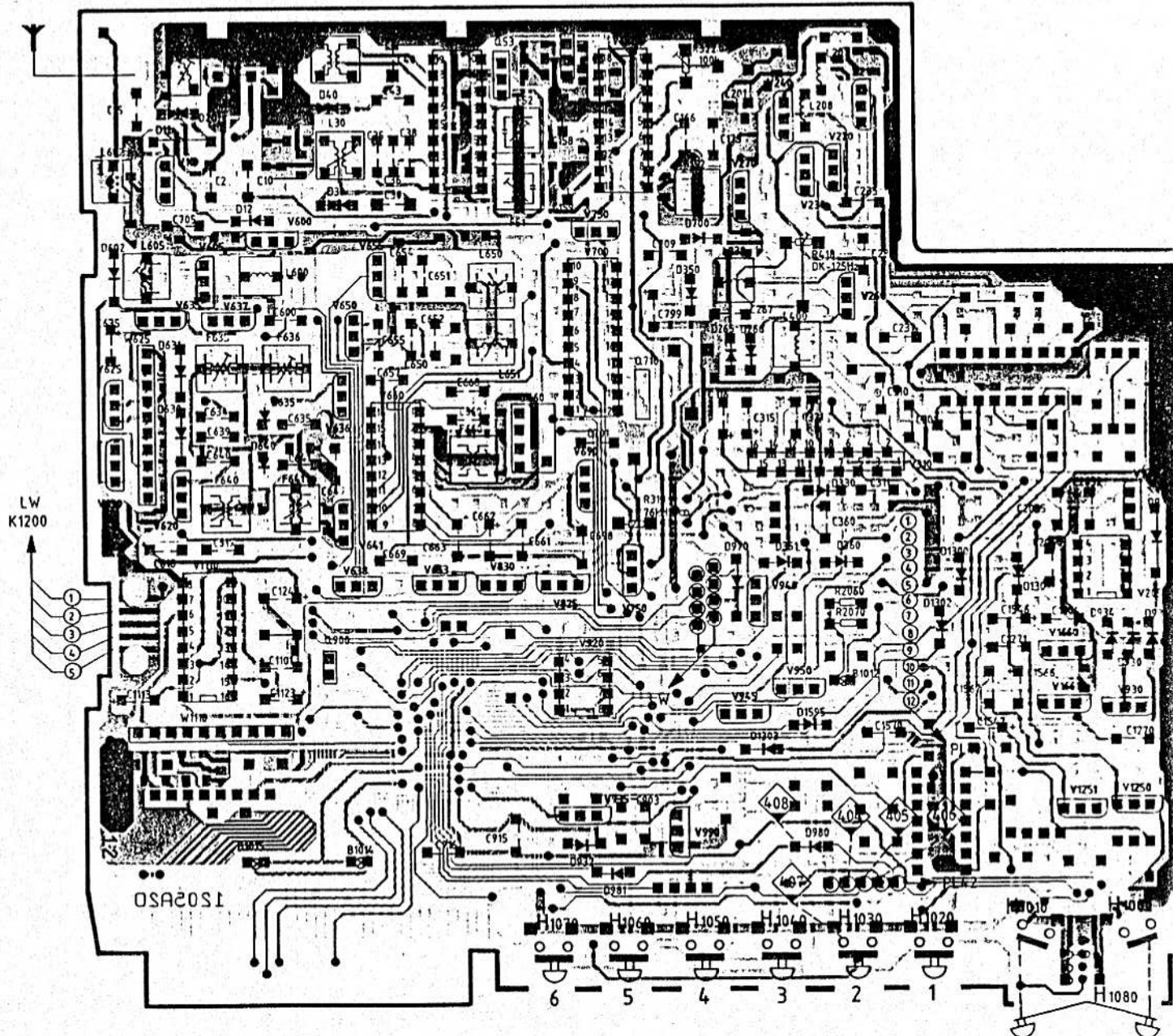
VKD 12 10

PL 20





VKD 1210



# ● BLAUPUNKT AUTORADIO

## Zeichenerklärung / Legend / Légende / Símbolos

	Radio		Instrumentenbeleuchtung (Dimmer) / Dashboard lamp (dimmer) / Lampe d'éclairage du tableau de bord (dimmer) / Lámpara del tablero de mandos (dimmer)		Filter / Filtre / Filtro
	Betriebsschalter / Operating switch / Commutateur de service / Conmutador de servicio		Motorantenne / Antennenverstärker / Motor antenna / Antenna amplifier socket / Antenne de moteur / Douille de l'amplificateur d'antenne / Antena de motor / Enchufe del amplificador de la antena		Abstimmbarer Kreis / Tunable circuit / Variomètre / Circuito a sintonizar
	Antennentrimmer / Antenna trimmer / Trimmer d'antenne / Trimmer de antena		Stummschaltung / Muting / Amortissement / Amortiguación		Abgleichbarer Kreis / Circuit which can be aligned / Circuit à aligner / Circuito a alinear
	Lautstärke / Volume / Volumen		Y = Buchse / Socket / Prise / Hembra		Keramik-Schwinger / Ceramic resonator / Résonateur céramique / Resonador cerámico
	Balance / Equilibrio		I = Stecker / Plug / Fiche / Enchufe		Veränderlicher Widerstand / Variable resistor / Résistance variable / Resistencia variable
	Fader / Mélangeur / Regulador de mezcla		Tonband / Tape recorder / Magnétophone / Magnetófono		Glimmlampe / Neon lamp / Lampe de néon / Lámpara de néon
	Fader / Fader / Mélangeur / Regulador de mezcla		Mikrofon / Microphone / Micrófono		Zener-Diode / Diode Zener / Diodo Zener
	Tonblende Höhen/Tiefen / Tone control trebles/basses / Contrôle de tonalité aigus/graves / Control de tonalidad agudos/bajos		Schneller Vorlauf / Fast forward / Avance rapide / Avance rápido		Kapazitätsdiode / Capacity diode / Diode de capacité / Diodo de capacidad
	Höhen / Treble / Aigus / Agudos		Schneller Rücklauf / Fast rewind / Retour rapide / Retrosceso rápido		Leuchtdiode / Light-emitting diode / Diode lumineuse / Diodo luminoso
	Bässe / Bass / Graves / Bajos		Cassettenauswurf / Cassette ejection / Ejection de cassette / Expulsion de cassette		Bestückungsseite / Components side / Côté d'équipement / Lado de los elementos
	LD Loudness		Autoreverse		Lötseite / Soldering side / Côté de soudure / Lado de soldadura
	Suchlauf / Station finder / Recherche de stations / Buscador de estaciones		Spuranzeige / Track display / Affichage de piste / Indicación de pistas		Kabelhalter / Cable holder / Porte-câble / Portacables
	Suchlauf rechts gestartet / RH station finder started / Recherche de stations droite mise en marche / Sintonía de estaciones derecha conectada		db-Rauschunterdrückung / db noise reduction / Suppression du bruit db / Supresión de ruidos db		Steckverbindung / Plug-in connector / Connecteur enfichable / Conector enchufable
	Suchlauf links gestartet / LH station finder started / Recherche de stations gauche mise en marche / Sintonía de estaciones izquierda conectada		Dolby®-Rauschunterdrückung / Dolby® noise reduction / Suppression du bruit Dolby® / Supresión de ruidos Dolby®		Feldstärke / Field strength / Intensité de champ / Intensidad del campo
	Suchlauf hochempfindlich / Station finder highly sensitive / Recherche de stations très sensible / Buscador de estaciones muy sensible		Pause / Pausa		MOS-Baustein / MOS component / Composant MOS / Componente MOS
	Suchlauf normalempfindlich / Station finder sensitive / Recherche de stations sensible / Buscador de estaciones sensible		Wiedergabekopf / Playback head / Tête de lecture / Cabeza de reproducción		
	Manuelle Abstimmung / Manual tuning / Synchronisation manuelle / Sintonización manual		H Schalter / Switch / Commutateur / Conmutador		
	ME Speichertaste / Memory key / Touche mémoire / Tecla memorización		Taster / Pushbutton / Touche / Tecla		
	Senderhandabstimmung / Manual station tuning / Accord manuel de stations / Sintonización manual de estaciones		Relais / Relay / Relé		
	Autofahrer-Rundfunk-Information / Radio information for car driver / Information de radio pour conducteur de voiture / Información de radio para conductor del vehículo		Feldeffekt-Transistor / Field effect transistor / Transistor effet de champ / Transistor de efecto de campo		
	ARI Information de radio pour conducteur de voiture / Información de radio para conductor del vehículo		IC Integrierte Schaltung / IC Integrated circuit / CI Circuit intégré / CI Circuito integrado		
	SK Sender-Kennung / Station code / Code de station / Indicativo de la estación		Verstärker / Amplifier / Ampli / Amplificador		
	DK Durchsage-Kennung / Announcement pick-up / Repère messages circulation / Indicativo de avisos		Regelbarer Verstärker / Adjustable amplifier / Amplificateur réglable / Amplificador regulable		
	BK Bereichs-Kennung / Band code / Code de la gamme / Indicativo de la banda		Regelbare Bandbreite / Adjustable bandwidth / Largeur de bande réglable / Ancho de banda regulable		
	WT Warn-Tongenerator / Alarm signal generator / Générateur de signaux d'alarme / Generador del señal de advertencia		HF-Generator / RF generator / Générateur HF / Generador RF		
	ASU Automatische Stör-Unterdrückung / Automatic noise suppression / Suppression automatique de bruit / Supresión automática de ruido		NF-Generator / AF generator / Générateur BF / Generador AF		
	Optokoppler / Optocoupler / Opto-couplage / opto-acoplador		Meßpunkt / Measuring point / Point de mesure / Punto de medición		
			Meßinstrument / Measuring instrument / Instrument de mesure / Instrumento de medición		
			Drossel / Choke / Self / Choque		

### Chips

D =	G1 =	R =
V =	G2 =	C =
B1 =	S =	
E =	D =	

Schaltzeichen / Switching symbol / Symbole de commutation / Símbolo de conmutación

	USA	
		AND
		NAND
		OR
		NOR
		XOR
		INVERTER

● **BLAUPUNKT**  
BOSCH Gruppe

Änderungen vorbehalten! Nachdruck – auch auszugsweise – nur mit Quellenangabe gestattet  
Modifications réservées! Reproduction – aussi en abrégé – permise seulement avec indication des sources utilisées

Blaupunkt-Werke GmbH, Hildesheim  
Printed in Germany

Modifications reserved! Reproduction – also by extract – only permitted with indication of sources used  
Modificaciones reservadas! Reproducción – también en parte – solamente permitida con indicación de las fuentes utilizadas



# BLAUPUNKT AUTORADIO

BOSCH Gruppe

Freiburg SQR 39

7 648 475 010

Melbourne SQR 39

7 648 465 010

## Ersatzteilliste

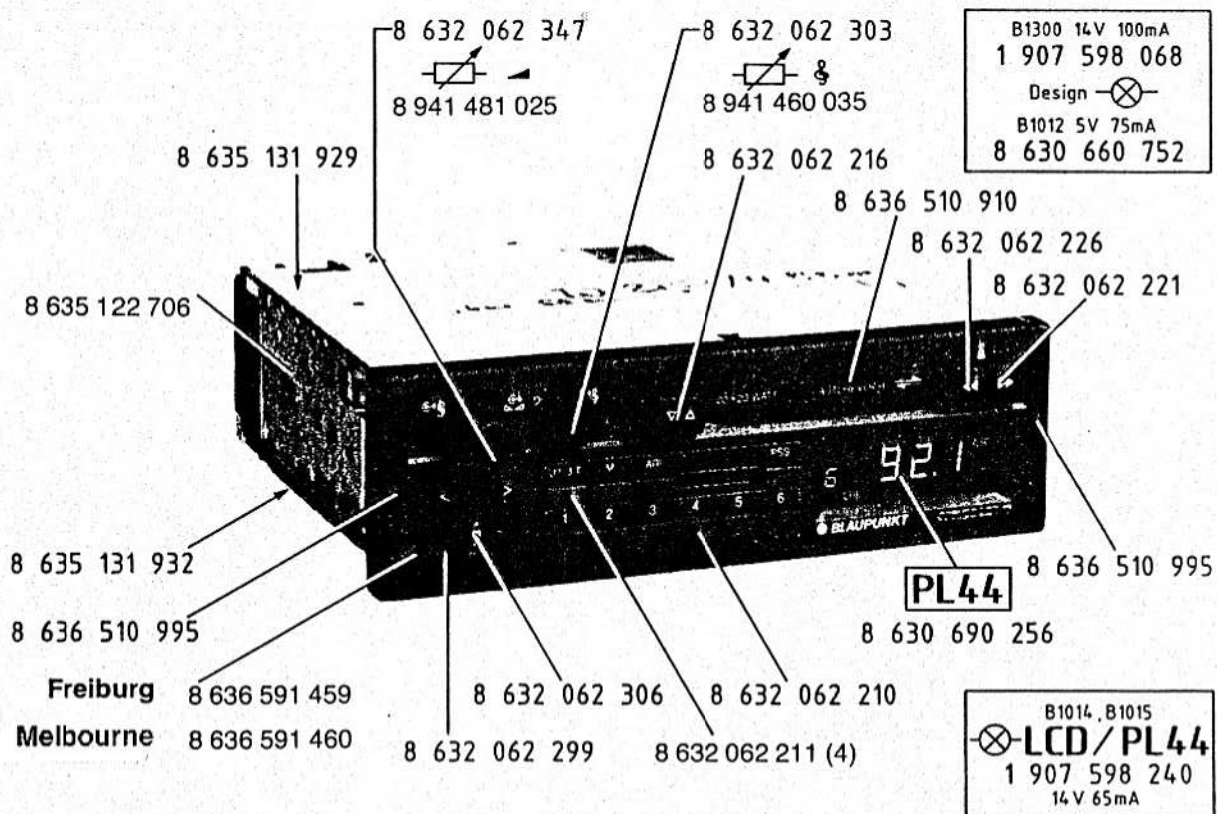
Code

Spare Parts List

Liste de rechanges

Список запасных частей

↔  Mini 14 P/MU-2



Farbfolie ROT  
8 631 065 646

Blaupunkt Werke GmbH Hildesheim

Mitglied der Bosch-Gruppe · Gedruckt in Deutschland bei  
HDR Blaupunkt · Änderungen vorbehalten.

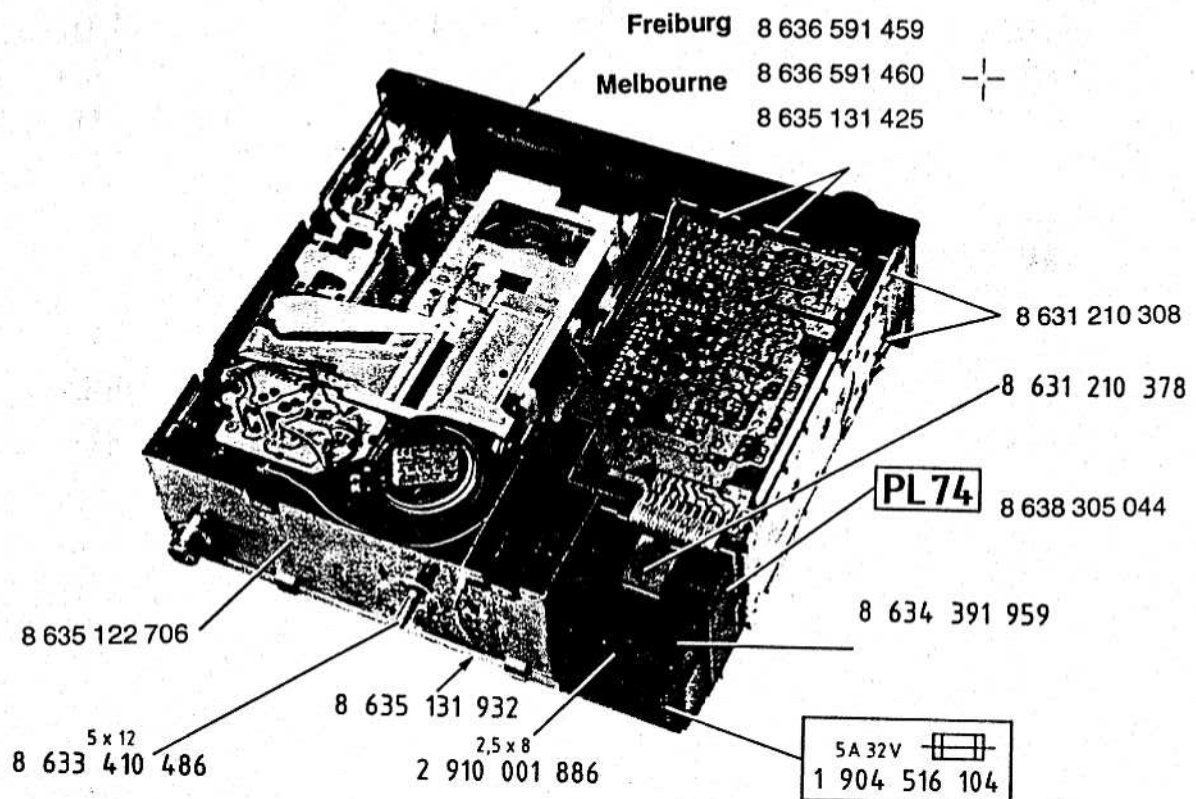
Member of the Bosch Group · Printed in Germany by  
HDR Blaupunkt · Subject to alterations.

3 D88 340 038  
12/88  
Wt

Membre du groupe Bosch · Imprimé en Allemagne par  
HDR Blaupunkt · Sous réserve de modifications

Miembro grupo Bosch · Impreso en Alemania por  
HDR Blaupunkt · Modificaciones reservadas





Abgleichstift DK/WT Adapter-Antennenbuchse	Alligument pin	Goujon d'alignement	Pasador deajuste	8 632 360 308
Mutter M 10 Knopfhalter (2)	Hex. nut M 10 Button support	Ecrou hex. M 10 Support bouton	Tuerca hex. M 10 Soporte de botón	8 908 603 224
Drehfeder Feder	Torsion spring Spring	Ressort de tension Ressort	Resorte de tension Muelle	8 633 310 251 8 630 660 680
Reflektor (LCD)	Reflector	Rélecteur	Reflector	8 634 650 140 8 634 630 173 8 630 660 732

**PL 74**

8 638 305 044



D 2000  
C 2003

BY 298  
10µ 16 V

8 905 405 172  
8 903 490 114



L 2000  
L 2002

8 948 411 029  
8 674 220 037

**PL 10**

**PL 20**

Schalter (14) PL 20/42	Switch (14)	Interrupteur (14)	Interruptor (14)	8 908 043 524
Schiebeschalter Lampenfassung Kabel PL 20/Mini 14	Slider Lamp socket Cable	Commutateur glissant Douille de lampe Câble	Commutador deslizante Puerta-Lámparas Cable	8 908 033 176 8 908 533 133 8 634 493 315

## PL 10

## PL 20



V 10	BC 558 C	8 905 707 459
V 20	BF 999	8 925 705 280
V 210	BC 549 C	8 905 707 456
V 220	BC 548 C	8 905 707 455
V 230	BF 254	8 905 707 098
V 240,		
V 260,		
V 270,		
V 402,		
V 403,		
V 605	BC 548 C	8 905 707 455
V 620	BF 245 B	8 945 705 534
V 625	BF 254	8 905 706 098
V 630	BC 558 C	8 905 707 459
V 635	BC 558 C	8 905 707 459
V 690	BC 549 B	8 905 707 446
V 730	BC 548 B	8 905 707 416
V 750	BC 548 C	8 905 707 455
V 825	BC 328-25	8 905 707 449
V 830	BC 328-25	8 905 707 449
V 930	BC 548 B	8 905 707 416
V 931	BC 548 B	8 905 707 416
V 935	BC 558 C	8 905 707 459
V 940	BC 369	8 945 705 304
V 945	BC 548 C	8 905 707 455
V 950	BC 338-40	8 905 707 430
V 960	BC 558 C	8 905 707 459
V 990	BC 548 C	8 905 707 455
V 1250	BC 413 C	8 905 707 360
V 1251	BC 413 C	8 905 707 360
V 1660	BC 338-40	8 905 707 430
V 1661	BC 338-40	8 905 707 430
V 30	TDA 1574	8 945 900 781
V 152	TDA 1596	8 945 901 737
V 310	LA 3375	8 945 900 856
V 400	TDA 1579	8 945 900 152
V 660	TDA 1072	8 945 900 394
V 700	SAA 1057	8 945 902 090
V 910	UPD 75146	8 925 900 184
V 1110	TA 7705 P	8 945 900 442
V 920	SDE 2506	Code
V 1630	TDA 2005	8 945 900 260
V 2050	L 4916	8 945 900 450



Freiburg

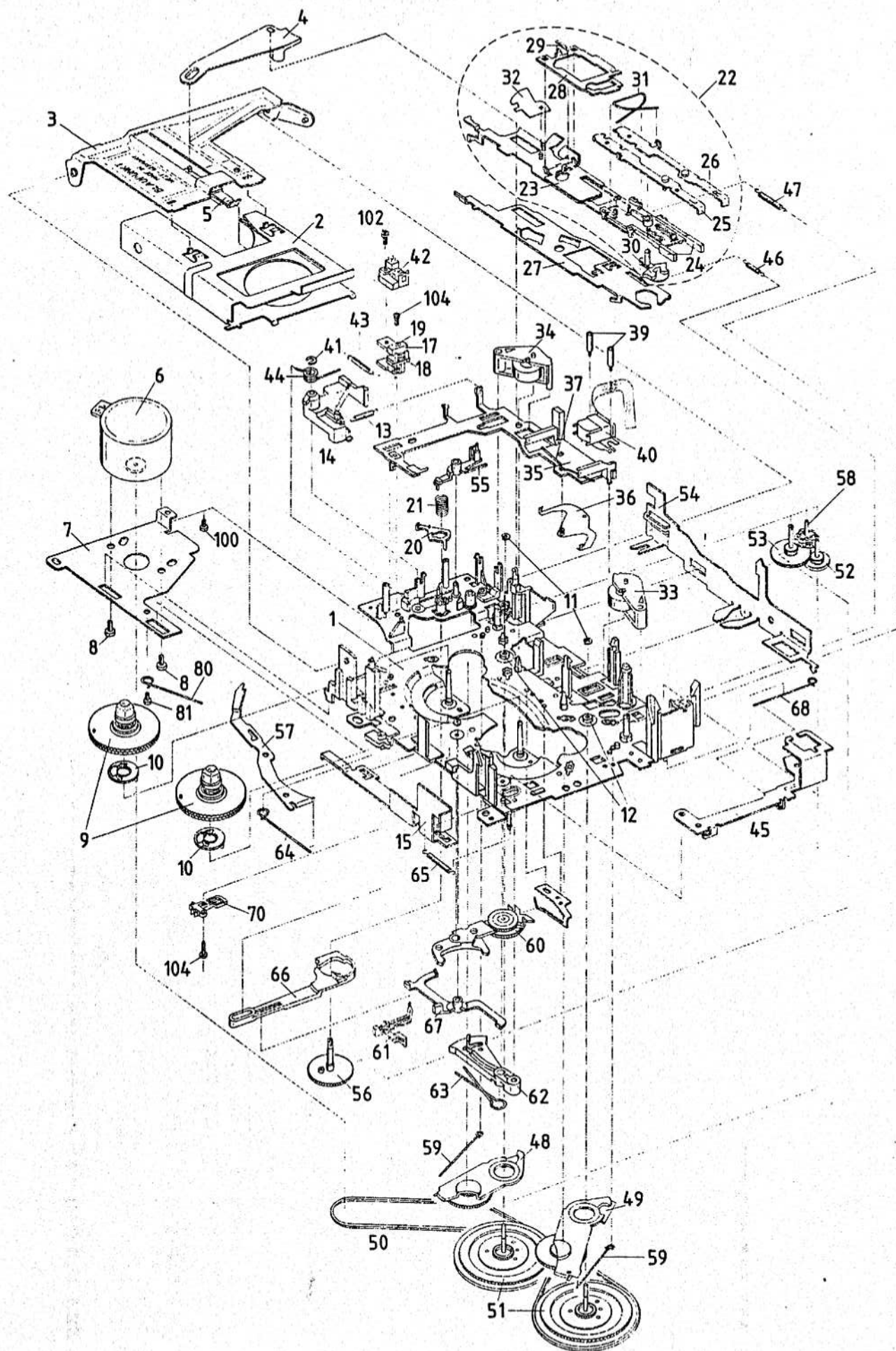
W 625		8 905 920 289
W 1110		8 905 920 296
D 000	1 N 4148	8 905 405 822
D 11	BA 479 G	8 945 405 259
D 20	BB 304	8 905 405 600
D 30	BB 304	8 905 405 599
D 40	BB 304	8 905 405 598
D 602	SZ 7	8 905 405 877
D 635	BB 112	8 945 405 996
D 640	BB 112	8 945 405 996
D 650	BB 112	8 945 405 996
D 931	ZPD 5.1	8 905 421 272
Q 53	10.7 MHz	8 906 193 593
Q 55	10.7 MHz	8 906 193 593
Q 660	460 kHz	8 946 193 039
Q 710		8 946 193 099
Q 900		8 906 193 018
R 313	10 K	8 901 506 403
R 322	100 K	8 941 500 076
R 418	100 Ohm	8 901 510 433
R 2060	240 Ohm 1 W	8 920 295 242
R 2070	240 Ohm 1 W	8 920 295 242
R 2060	150 Ohm 1 W	8 500 517 152
R 2070	180 Ohm 1 W	8 920 295 182



L 11			8 958 411 000
L 20			8 948 419 003
L 27			8 958 411 000
L 30			8 948 419 001
L 40			8 948 419 013
L 205,			
L 207,			
L 208			8 928 411 019
L 238			8 928 411 006
L 400			8 948 412 026
L 600			8 928 411 023
L 602			8 928 411 037
L 605			8 948 412 053
L 650			8 948 415 055
L 651			8 948 415 048
C 30	2-7 pF		8 903 910 200
C 40	2-7 pF		8 903 910 200
F 51			8 948 417 004
F 52			8 948 417 004
F 152			8 948 417 006
F 635			8 948 415 044
F 636			8 948 412 054
F 640			8 948 415 056
F 641			8 948 412 055
F 660			8 948 413 008
C 10	100 µ	50 V	8 903 490 109
C 10	22 µ	16 V	8 903 490 109
C 201	2.2 µ	50 V	8 903 490 109
C 235	2.2 µ	50 V	8 903 490 109
C 301	100 µ	10 V	8 903 490 144
C 310	10 µ	16 V	8 903 490 114
C 315	1 µ	50 V	8 903 490 107
C 316	3.3 µ	50 V	8 903 423 011
C 321	1 µ	50 V	8 903 490 107
C 360	0.47 µ	50 V	8 903 490 105
C 412	4.7 µ	35 V	8 903 490 112
C 414	10 µ	16 V	8 903 490 114
C 550	22 µ	6.3 V	8 903 490 115
C 618	10 µ	16 V	8 903 490 114
C 631	22 µ	16 V	8 903 490 134
C 661	10 µ	16 V	8 903 490 114
C 662	2.2 µ	50 V	8 903 490 109
C 668	10 µ	16 V	8 903 490 114
C 698	10 µ	16 V	8 903 490 114
C 799	47 µ	6.3 V	8 903 490 147
C 903	4.7 µ	35 V	8 903 490 112
C 915	100 µ	10 V	8 903 490 144
C 1101	10 µ	16 V	8 903 490 114
C 1113	33 µ	16 V	8 903 490 149
C 1123	33 µ	16 V	8 903 490 149
C 1240	10 µ	16 V	8 903 490 114
C 1264,			
C 1270,			
C 1271	4.7 µ	35 V	8 903 490 135
C 1304	100 µ	16 V	8 903 490 144
C 1524	1 µ	35 V	8 903 490 107
C 1546	1 µ	50 V	8 903 490 107
C 1547	4.7 µ	35 V	8 903 490 135
C 1560	10 µ	16 V	8 903 490 114
C 1566	1 µ	50 V	8 903 490 107
C 1567	4.7 µ	16 V	8 903 490 135
C 1574	1 µ	35 V	8 903 490 107
C 1641	4.7 µ	35 V	8 903 490 112
C 1643	100 µ	10 V	8 903 490 144
C 1651	100 µ	10 V	8 903 490 144
C 1655	1000 µ	16 V	8 903 490 151
C 1661	4.7 µ	35 V	8 903 490 112
C 1663	100 µ	10 V	8 903 490 144
C 1675	1000 µ	16 V	8 903 490 151
C 2000	2200 µ	16 V	8 903 481 362
C 2005,			
C 2052,			
C 2055	47 µ	16 V	8 903 490 147

1	Chassis, gen. <sup>tr</sup>	Chassis riveted	Châssis rivé	Chasis remachado	8 638 020 276
2	Schacht	Cassette tray	Logement cassette	Compartimiento casete	8 631 312 594
3	Hebel	Cassette catcher	Levier	Palanca	8 631 990 493
4	Hebel	Toggle lever	Levier	Palanca	8 631 960 216
5	Halter	Cassette tray holder	Support	Soporte	8 631 960 208
6	Motor	Motor	Moteur	Motor	8 637 250 042
7	Träger	Carrier	Porteur	Portador	8 631 010 302
8	Schraube 2,6x2,5	Screw 2.6x2.5	Vis 2,6x2,5	Tornillo 2,6x2,5	8 633 410 700
9	Wickelteller (2)	Spindle (2)	Plateau de bobinage (2)	Plato de bobinar (2)	8 636 391 062
10	Mitnehmer vollst.	Cam, compl.	Entraîneur compl.	Pitón de arrastre compl.	8 630 190 002
11	Scheibe (2)	Washer (2)	Rondelle (2)	Arandela (2)	8 630 110 703
12	Scheibe (2)	Washer (2)	Rondelle (2)	Arandela (2)	8 630 160 258
13	Feder	Spring	Ressort	Muelle	8 634 640 164
14	Hebel	Lever	Levier	Palanca	8 631 960 236
15	Schieber	Slider	Curseur	Cursor	8 631 910 360
17	Anker	Rotor	Induit	Inducido	8 631 910 368
18	Halter	Cassette tray holder	Support	Soporte	8 631 990 495
19	Scheibe	Washer	Rondelle	Arandela	8 630 160 043
20	Schaltknocken	Trigger cam	Came du contacteur	Leva de conexión	8 632 260 031
21	Feder	Spring	Ressort	Muelle	8 634 630 179
22	Auswerfer vollst.	Ejector, compl.	Ejecteur compl.	Expulsor compl.	8 631 391 015
23	Auswerfer	Ejector	Ejecteur	Expulsor	8 631 391 009
24	Tastenführung	Key guide	Guidage de touches	Guía de teclas	8 631 010 286
25	Schieber SR	Slider SR	Curseur RR	Cursor RR	8 631 090 242
26	Schieber SV	Slider SV	Curseur AR	Cursor AR	8 631 090 241
27	Schieber	Slider	Curseur	Cursor	8 631 010 287
28	Klappe	Lid	Clapet	Chapaleta	8 631 010 288
29	Feder	Spring	Ressort	Muelle	8 634 640 166
30	Hebel	Lever	Levier	Palanca	8 631 960 215
31	Feder SV/SR	Spring SV/SR	Ressort AR/RR	Muelle AR/RR	8 631 210 358
32	Sperrklinke	Ratchet	Cliquet	Trinquete	8 631 910 369
33	Andruckrolle	Pressure roller	Galet presseur	Rodillo de presión	8 631 391 018
34	Andruckrolle	Pressure roller	Galet presseur	Rodillo de presión	8 631 391 019
35	Träger	Carrier	Porteur	Portadora	8 631 990 521
36	Hebel	Lever	Levier	Palanca	8 631 990 479
37	Feder	Spring	Ressort	Muelle	8 634 620 124
38	Feder (Tonkopf)	Spring (Tape head)	Ressort (Tête de lecture)	Muelle (Cabeza de sonido)	8 631 210 332
39	Bolzen (2)	Bolt (2)	Boulon (2)	Bulón (2)	8 633 430 052
40	Tonkopf	Tape head	Tête de lecture	Cabeza de sonido	8 637 698 058
41	Scheibe	Washer	Rondelle	Arandela	2 916 080 905
42	Spule	Coil	Bobine	Bobina	8 634 290 999
43	Feder	Spring	Ressort	Muelle	8 634 640 184
44	Feder	Spring	Ressort	Muelle	8 634 650 121
45	Schieber	Slider	Curseur	Cursor	8 631 990 492
46	Feder SV	Spring SV	Ressort AR	Muelle AR	8 634 640 178
47	Feder	Spring	Ressort	Muelle	8 634 640 170
48	Hebel	Lever	Levier	Palanca	8 631 990 523
49	Hebel	Lever	Levier	Palanca	8 631 990 524
50	Riemen	Belt	Courroie	Correa	8 634 730 100
51	Schwunzscheibe (2)	Flywheel (2)	Disque volant (2)	Disco volante (2)	8 636 690 150
52	Rolle	Pulley	Galet	Rodillo	8 636 660 229
53	Zwischenrad	Interm. gear wheel	Roue interm.	Rueda interm.	8 636 361 157
54	Schieber	Slider	Curseur	Cursor	8 631 010 318
55	Hebel	Lever	Levier	Palanca	8 631 960 255
56	Exzenterrad	Eccentric wheel	Roue à excentrique	Rueda excéntrica	8 636 361 156
57	Hebel	Lever	Levier	Palanca	8 631 910 231
58	Schaltrad	Ratchet wheel	Roue de commande	Rueda de cambio	8 636 361 158
59	Feder (2)	Spring (2)	Ressort (2)	Muelle (2)	8 634 620 129
60	Zahnradhebel	Gear wheel lever	Levier à roue dentée	Palanca por rueda dentada	8 631 990 488
61	Hebel	Lever	Levier	Palanca	8 631 960 242
62	Hebel	Lever	Levier	Palanca	8 631 960 239
63	Feder	Spring	Ressort	Muelle	8 634 650 129
64	Andruckfeder	Pressure spring	Ressort de pression	Muelle de presión	8 634 620 127
68	Andruckfeder	Pressure spring	Ressort de pression	Muelle de presión	8 634 620 135
65	Feder	Spring	Ressort	Muelle	8 634 640 154
66	Hebel	Lever	Levier	Palanca	8 631 360 043
67	Zwischen	Interm. lever	Levier interm.	Palanca interm.	8 631 960 210
70	Mute-Schalter	Mute switch	Commutateur Mute	Conmutador Mute	8 634 391 980
71	Schalter H 1202-1300	Switch H 1202-1300	Commutateur	Commutador	8 634 310 658
80	Andruckfeder	Pressure spring	Ressort de pression	Muelle de presión	8 634 620 139
81	Schraube	Screw	Vis	Tornillo	8 633 410 582
100	Schraube (2,5x6)	Screw (2.5x6)	Vis (2,5x6)	Tornillo (2,5x6)	8 633 410 572
101	Schraube (2x4)	Screw (2x4)	Vis (2x4)	Tornillo (2x4)	8 633 410 734
102	Schraube (2x8)	Screw (2x8)	Vis (2x8)	Tornillo (2x8)	8 633 410 738
103	Schraube (PL 51)	Screw (PL 51)	Vis (PL 51)	Tornillo (PL 51)	8 633 410 701
104	Schraube (Mute)	Screw (Mute)	Vis (Mute)	Tornillo (Mute)	8 633 410 744





R 10	10 K	8 950 200 104	R 650	22 K	8 950 200 221	R 1225	27 K	8 950 200 274
R 12	1 K	8 950 200 103	R 651	15 K	8 950 200 154	R 1231	33 K	8 950 200 334
R 13	15 K	8 950 200 154	R 652	10 K	8 950 200 104	R 1240	10 K	8 950 200 104
R 14	1 K	8 950 200 103	R 653	15 K	8 950 200 154	R 1250	39 K	8 950 200 394
R 15	18 K	8 950 200 184	R 655	15 K	8 950 200 154	R 1251	18 K	8 950 200 184
R 20	56 K	8 950 200 564	R 660	2,7 K	8 950 200 273	R 1252	100 K	8 950 200 105
R 22	100 K	8 950 200 105	R 662	2,2 K	8 950 200 223	R 1253	100 K	8 950 200 105
R 30	56 K	8 950 200 564	R 669	10 Ohm	8 950 200 101	R 1254	680 Ohm	8 950 200 682
R 31	56 K	8 950 200 564	R 691	62 K	8 950 200 624	R 1255	1,5 K	8 950 200 153
R 33	10 Ohm	8 950 200 101	R 692	82 K	8 950 200 824	R 1256	2,2 K	8 950 200 223
R 40	56 K	8 950 200 564	R 693	62 K	8 950 200 624	R 1257	1 K	8 950 200 103
R 51	10 Ohm	8 950 200 101	R 694	27 K	8 950 200 274	R 1258	2,2 K	8 950 200 223
R 53	68 Ohm	8 950 200 681	R 698	560 Ohm	8 950 200 562	R 1259	1 K	8 950 200 103
R 54	680 Ohm	8 950 200 682	R 699	100 K	8 950 200 105	R 1260	1,5 K	8 950 200 153
R 55	68 Ohm	8 950 200 681	R 701	15 K	8 950 200 154	R 1261	680 Ohm	8 950 200 682
R 71	10 Ohm	8 950 200 101	R 702	12 K	8 950 200 124	R 1262	910 Ohm	8 950 200 912
R 152	3,9 K	8 950 200 393	R 703	6,8 K	8 950 200 683	R 1263	100 Ohm	8 950 200 102
R 155	330 Ohm	8 950 200 332	R 704	1,8 K	8 950 200 183	R 1264	100 Ohm	8 950 200 102
R 158	22 K	8 950 200 224	R 708	180 K	8 950 200 185	R 1300	3,3 K	8 950 200 333
R 165	22 Ohm	8 950 200 221	R 709	4,7 K	8 950 200 473	R 1301	3,3 K	8 950 200 333
R 200	22 K	8 950 200 224	R 711	8,2 K	8 950 200 823	R 1302	5,6 K	8 950 200 563
R 205	3 K	8 950 200 333	R 720	33 K	8 950 200 334	R 1303	5,6 K	8 950 200 563
R 208	270 Ohm	8 950 200 272	R 721	39 K	8 950 200 394	R 1304	4,7 K	8 950 200 473
R 237	2,2 K	8 950 200 223	R 722	18 K	8 950 200 184	R 1305	4,7 K	8 950 200 473
R 240	27 K	8 950 200 274	R 723	4,7 K	8 950 200 473	R 1306	22 K	8 950 200 223
R 241	220 K	8 950 200 225	R 730	3,3 K	8 950 200 333	R 1307	22 K	8 950 200 223
R 242	330 Ohm	8 950 200 332	R 750	30 K	8 950 200 304	R 1308	1 K	8 950 200 103
R 243	4 K	8 950 200 473	R 825	4,7 K	8 950 200 473	R 1580	100 K	8 950 200 105
R 244	330 Ohm	8 950 200 332	R 827	100 K	8 950 200 105	R 1581	100 K	8 950 200 105
R 245	1,8 K	8 950 200 183	R 832	10 K	8 950 200 104	R 1590	4,7 K	8 950 200 473
R 246	470 K	8 950 200 475	R 833	100 K	8 950 200 105	R 1591	4,7 K	8 950 200 473
R 247	270 K	8 950 200 275	R 850	470 Ohm	8 950 200 472	R 1595	220 K	8 950 200 225
R 250	68 K	8 950 200 684	R 901	39 K	8 950 200 394	R 1596	220 K	8 950 200 225
R 251	33 K	8 950 200 334	R 904	47 K	8 950 200 474	R 1597	47 K	8 950 200 474
R 252	15 K	8 950 200 154	R 905	47 K	8 950 200 474	R 1598	47 K	8 950 200 474
R 253	120 K	8 950 200 125	R 906	47 K	8 950 200 474	R 1310	1,5 K	8 950 200 153
R 254	33 K	8 950 200 334	R 907	47 K	8 950 200 474	R 1551	1 M	8 950 200 106
R 255	6,8 K	8 950 200 683	R 908	47 K	8 950 200 474	R 1570	22 K	8 950 200 224
R 256	2,2 K	8 950 200 223	R 909	47 K	8 950 200 474			
R 257	18 K	8 950 200 184	R 910	6,8 K	8 950 200 683			
R 301	22 Ohm	8 950 200 221	R 911	47 K	8 950 200 474			
R 310	4,7 K	8 950 200 473	R 913	220 K	8 950 200 225			
R 311	2,2 K	8 950 200 223	R 914	6,8 K	8 950 200 683			
R 312	12 K	8 950 200 124	R 917	47 K	8 950 200 474			
R 316	1 K	8 950 200 103	R 918	47 K	8 950 200 474			
R 318	5,6 K	8 950 200 563	R 919	47 K	8 950 200 474			
R 335	18 K	8 950 200 184	R 920	47 K	8 950 200 474			
R 353	4,7 K	8 950 200 473	R 922	22 K	8 950 200 224			
R 356	3,9 K	8 950 200 393	R 923	22 K	8 950 200 224			
R 360	68 K	8 950 200 684	R 924	10 K	8 950 200 104			
R 403	270 K	8 950 200 275	R 925	10 K	8 950 200 104			
R 404	100 K	8 950 200 105	R 926	47 K	8 950 200 474			
R 405	27 K	8 950 200 274	R 927	10 K	8 950 200 104			
R 406	22 K	8 950 200 224	R 928	100 K	8 950 200 105			
R 407	68 K	8 950 200 684	R 929	47 K	8 950 200 474			
R 408	750 K	8 950 200 755	R 930	10 K	8 950 200 104			
R 409	68 K	8 950 200 684	R 931	560 Ohm	8 950 200 562			
R 410	3,3 K	8 950 200 333	R 932	560 Ohm	8 950 200 562			
R 411	220 K	8 950 200 225	R 933	5,6 K	8 950 200 563			
R 412	68 K	8 950 200 684	R 934	4,7 K	8 950 200 473			
R 413	39 K	8 950 200 394	R 935	10 Ohm	8 950 200 101			
R 414	680 K	8 950 200 685	R 939	2,2 K	8 950 200 223			
R 415	8,2 K	8 950 200 823	R 940	100 Ohm	8 950 200 102			
R 416	100 K	8 950 200 105	R 941	1,2 K	8 950 200 123			
R 417	180 Ohm	8 950 200 182	R 945	27 K	8 950 200 274			
R 600	100 Ohm	8 950 200 102	R 946	27 K	8 950 200 274			
R 602	100 K	8 950 200 105	R 948	100 K	8 950 200 105			
R 603	270 K	8 950 200 275	R 960	12 K	8 950 200 124			
R 605	10 K	8 950 200 104	R 961	3,3 K	8 950 200 333			
R 618	22 Ohm	8 950 200 221	R 962	22 K	8 950 200 224			
R 621	100 Ohm	8 950 200 102	R 970	2,2 K	8 950 200 223			
R 635	22 K	8 950 200 224	R 971	1,5 K	8 950 200 153			
R 636	1 K	8 950 200 103	R 972	2,2 K	8 950 200 223			
R 637	2,7 K	8 950 200 273	R 990	27 K	8 950 200 274			
R 638	47 K	8 950 200 474	R 991	100 K	8 950 200 105			
R 639	4,7 K	8 950 200 473	R 992	100 K	8 950 200 105			
R 640	22 K	8 950 200 224						
R 642	2,7 K	8 950 200 273						

C 5	0,022 $\mu$	63 V	8 952 122 401
C 11	1000 $\mu$	63 V	8 952 110 305
C 16	10 p	50 V	8 952 110 103
C 22	18 p	63 V	8 952 118 102
C 31	5,6 p	63 V	8 952 156 002
C 32	1000 p	63 V	8 952 110 305
C 33	1000 p	63 V	8 952 110 305
C 37	3,3 p	63 V	8 952 133 001
C 39	0,01 $\mu$	63 V	8 952 110 401
C 41	8,2 p	63 V	8 952 182 001
C 42	1000 p	63 V	8 952 110 305
C 45	1000 p	63 V	8 952 110 305
C 51	0,022 $\mu$	63 V	8 952 122 401
C 52	0,022 $\mu$	63 V	8 952 122 401
C 53	18 p	63 V	8 952 118 102
C 152	33 p	50 V	8 952 133 101
C 155	0,022 $\mu$	63 V	8 952 122 401
C 156	0,022 $\mu$	63 V	8 952 122 401
C 163	0,022 $\mu$	63 V	8 952 122 401
C 179	0,022 $\mu$	63 V	8 952 122 401
C 205	330 p	63 V	8 952 133 201
C 206	3300 p	50 V	8 952 133 301
C 207	3300 p	50 V	8 952 133 301
C 208	3300 p	50 V	8 952 133 301
C 262	1000 p	63 V	8 952 110 305
C 263	33 p	50 V	8 952 133 101
C 265	100 p	50 V	8 952 110 206
C 266	56 p	50 V	8 952 156 101
C 275	2200 p	63 V	8 952 122 301
C 312	1000 p	63 V	8 952 110 305
C 318	1000 p	63 V	8 952 110 305
C 325	0,022 $\mu$	63 V	8 952 122 401
C 335	3300 p	50 V	8 952 133 301
C 410	5,6 p	63 V	8 952 156 002
C 413	56 p	50 V	8 952 156 101
C 602	0,022 $\mu$	63 V	8 952 122 401

C 603	270	p	50 V	8 952 127 202
C 605	0.022	μ	63 V	8 952 122 401
C 620	0.022	μ	63 V	8 952 122 401
C 625	4700	p	68 V	8 952 147 304
C 630	0.022	μ	63 V	8 952 122 401
C 636	39	p	63 V	8 952 139 101
C 638	0.1	μ	63 V	8 952 110 502
C 642	39	p	63 V	8 952 139 101
C 653	27	p	63 V	8 952 127 102
C 665	0.047	μ	63 V	8 952 147 402
C 666	4700	p	68 V	8 952 147 304
C 690	6800	p	63 V	8 952 168 301
C 691	0.022	μ	63 V	8 952 122 401
C 692	1000	p	63 V	8 952 110 305
C 693	3300	p	50 V	8 952 133 301
C 702	22	p	63 V	8 952 122 101
C 703	22	p	63 V	8 952 122 101
C 708	82	p	50 V	8 952 182 103
C 711	2200	p	63 V	8 952 122 301
C 902	0.22	μ	63 V	8 952 122 401
C 904	4700	p	68 V	8 952 147 304
C 905	33	p	50 V	8 952 133 101
C 910	18	p	63 V	8 952 118 102
C 919	27	p	63 V	8 952 127 102
C 1110	470	p	63 V	8 952 147 201
C 1111	470	p	63 V	8 952 147 201
C 1112	3300	p	50 V	8 952 133 301
C 1120	470	p	63 V	8 952 147 201
C 1121	470	p	63 V	8 952 147 201
C 1122	3300	p	50 V	8 952 133 301
C 1220	0.033	μ	63 V	8 952 133 401
C 1250	2200	p	63 V	8 952 122 301
C 1251	2200	p	63 V	8 952 122 301
C 1254	3900	p	50 V	8 952 139 302
C 1256	1000	p	63 V	8 952 110 305
C 1258	3900	p	50 V	8 952 139 302
C 1262	4700	p	68 V	8 952 147 304
C 1300	0.010	μ	63 V	8 952 110 401
C 1301	0.010	μ	63 V	8 952 110 401
C 1302	4700	p	68 V	8 952 147 304
C 1303	4700	p	68 V	8 952 147 304

**Hinweis:**

Handelsübliche Kondensatoren und Widerstände sind in der Ersatzteilliste nicht aufgeführt. Wir bitten Sie, diese Teile im Fachhandel zu beziehen.

**Nota:**

Des condensateurs et résistances commerciaux ne sont pas inclus dans la liste des pièces détachées. Veuillez acheter ces pièces chez votre spécialiste.

**Note:**

Commercially available capacitors and resistors are not mentioned in the spare parts list. Kindly buy these parts from the specialized trade.

**Nota:**

No se indican en la lista de piezas de repuestos los condensadores y los resistores de uso comercial. Les rogamos comprar esas piezas en el comercio especializado.