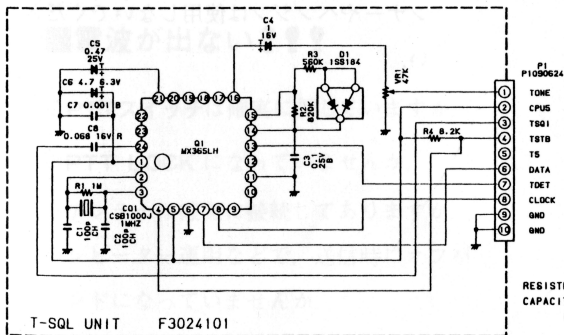
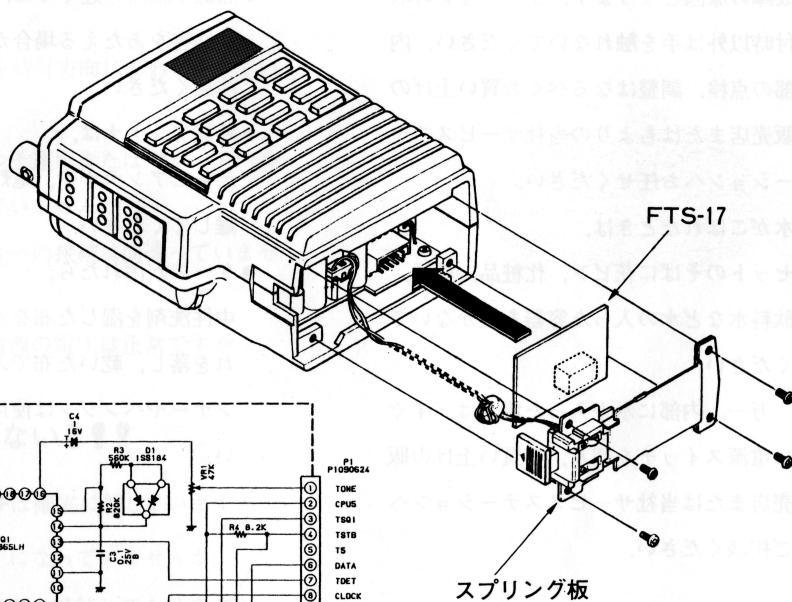
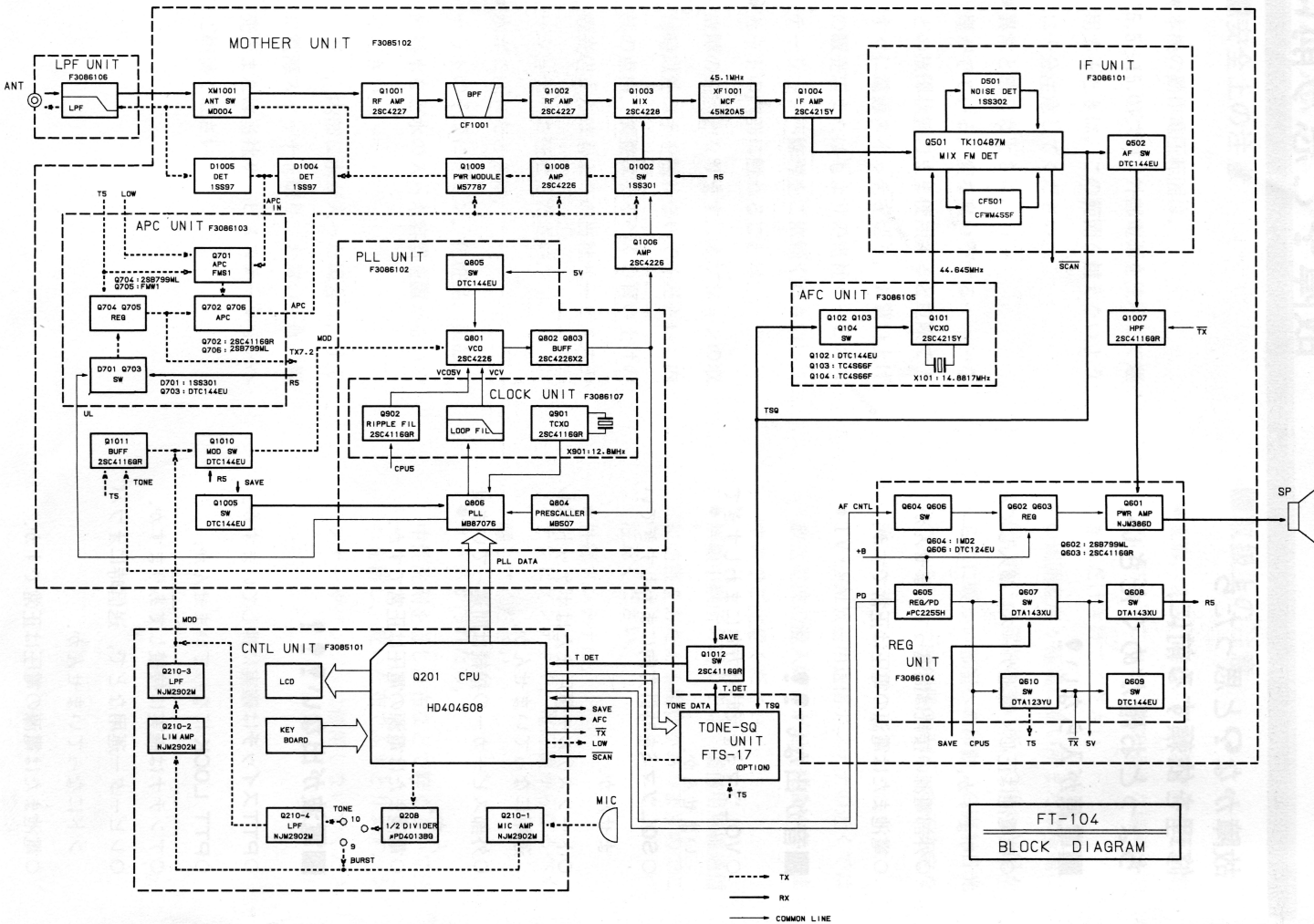


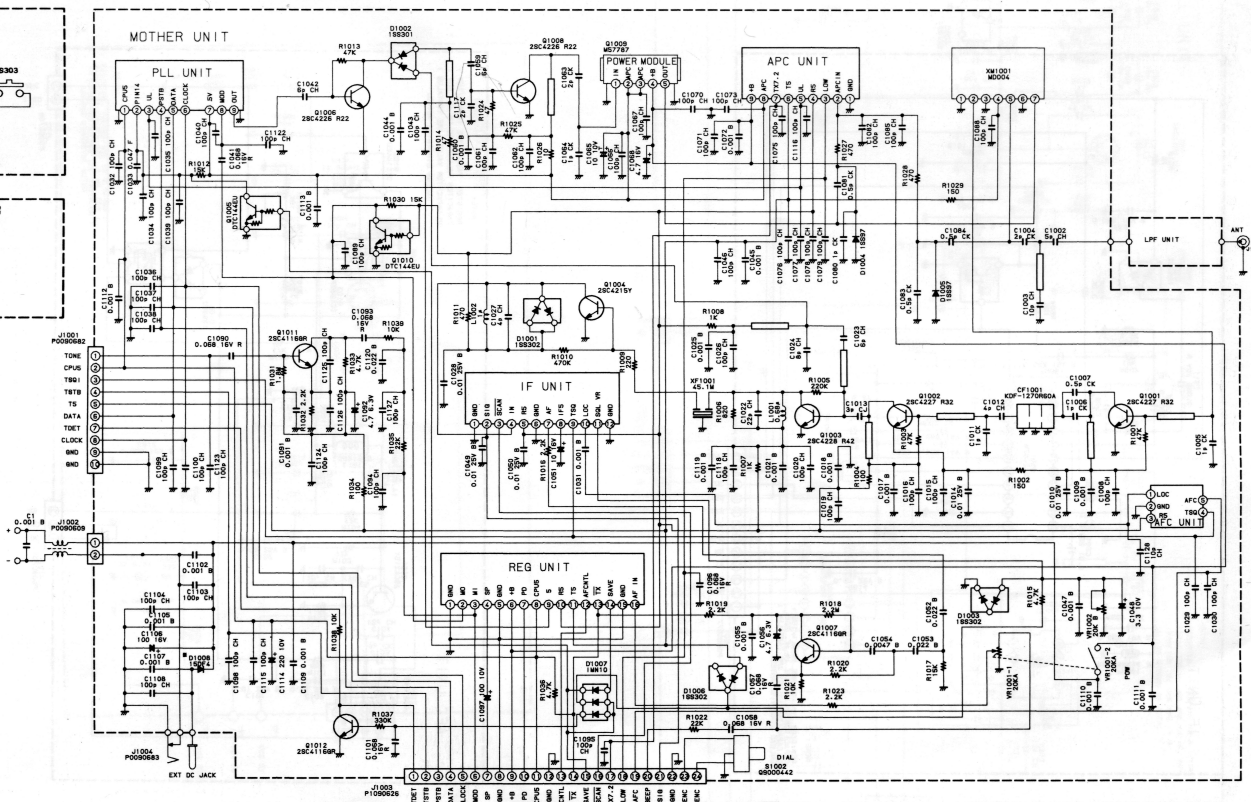
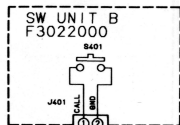
オプションの取付方法

トーンスケルユニット“FTS-17”の取付方法

1. 本体のUNLOCK レバーを▶印の方向に押し上げながら、電池ケース（またはNi-Cd電池パック）を本体から外します。
2. 本体底面部にあるスプリング板を、ビス4本をはずして取り外します。
3. スプリング板の内側、本体内部に、何も接続していない10ピンコネクタ(J₀₁)がありますので、そこにFTS-17を接続します。
4. 工程2.で外したスプリング板を本体に元通りに取り付けて、FTS-17 の取り付けは完了です。

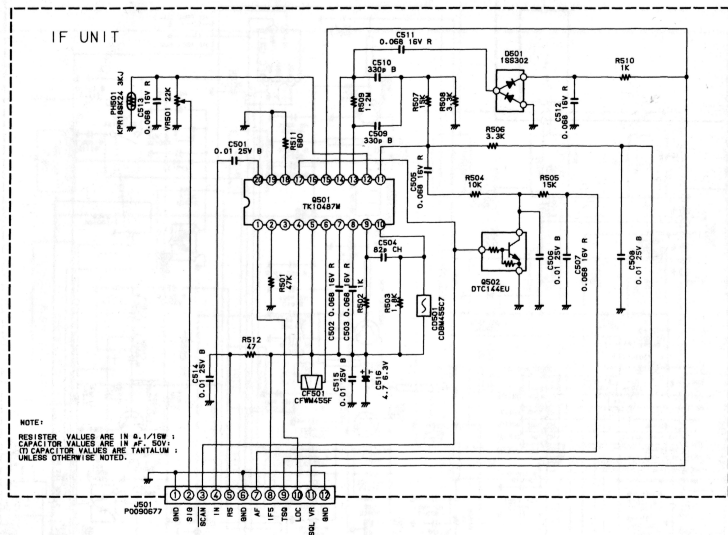




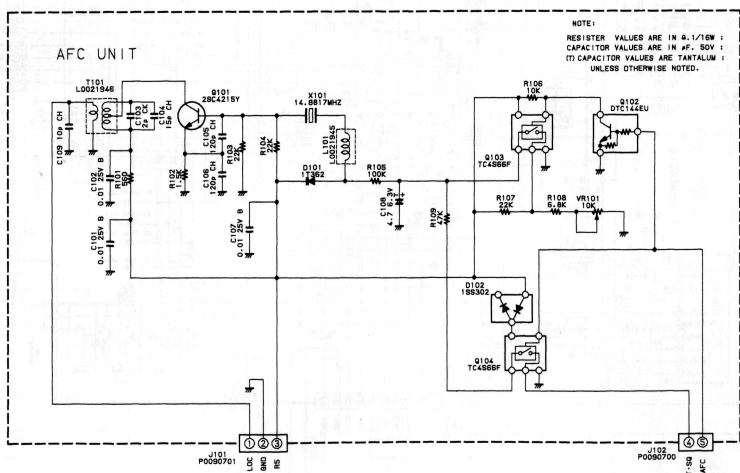


NOTE:
RESISTOR VALUES ARE IN Ω , 1/16W
CAPACITOR VALUES ARE IN μ F, 50V
(T) CAPACITOR VALUES ARE TANTALUM
UNLESS OTHERWISE NOTED.

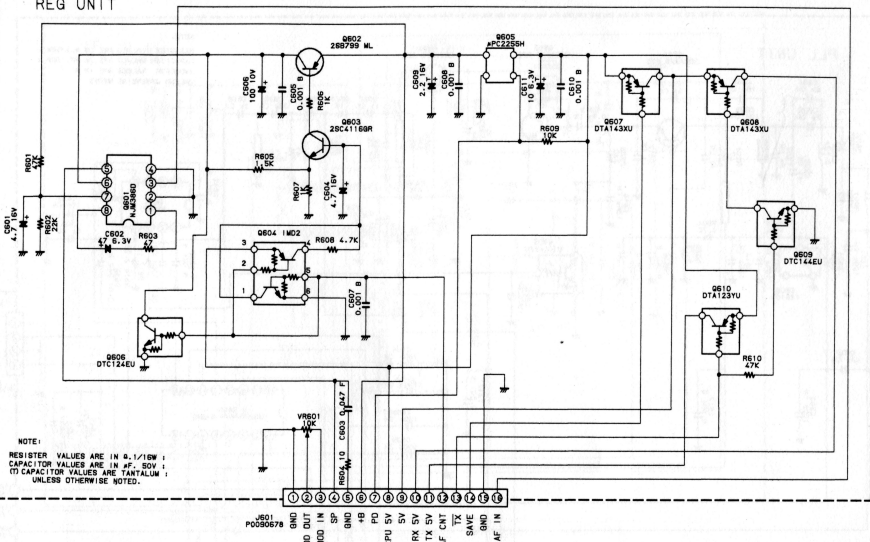
IF UNIT



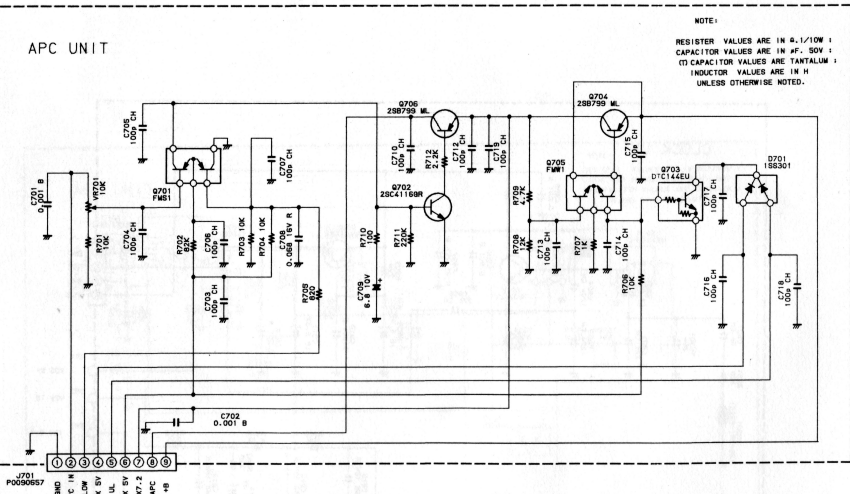
AFC UNIT



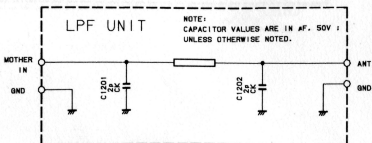
REG UNIT



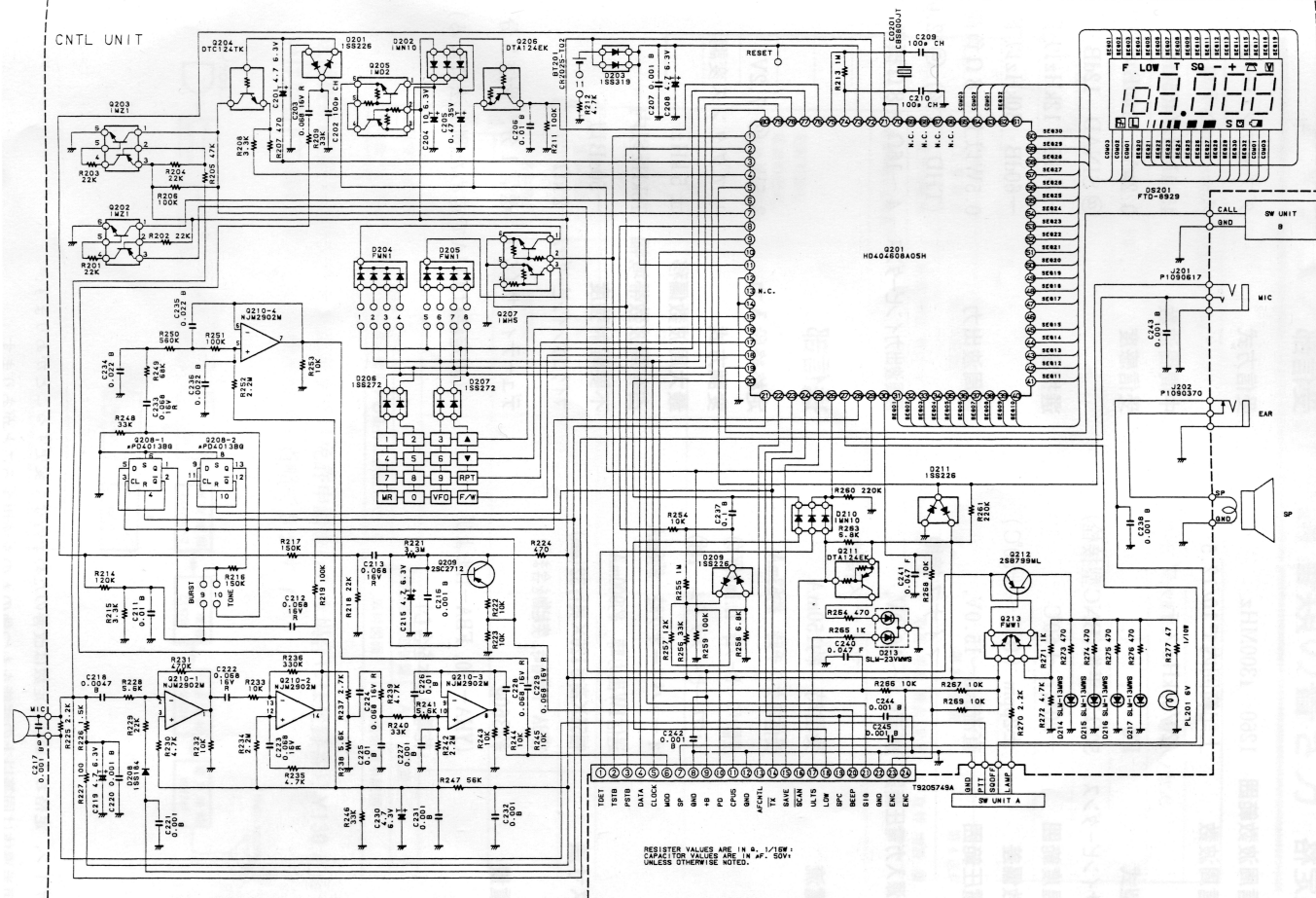
APC UNIT



LPF UNIT

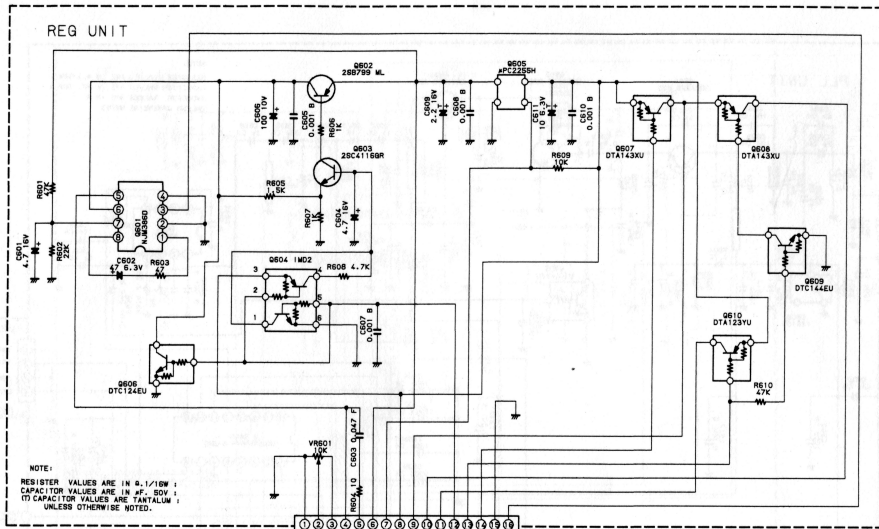


CNTL UNIT

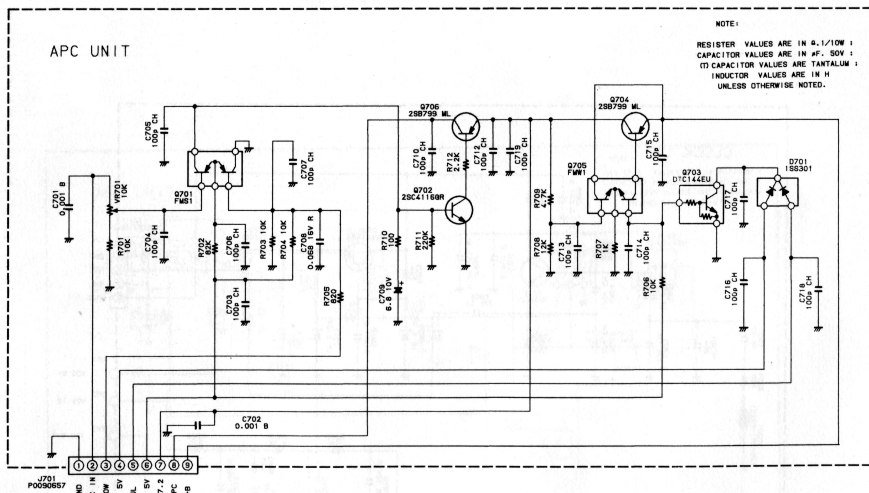


REGISTER VALUES ARE IN μ 1/10V.
UNLESS OTHERWISE NOTED.

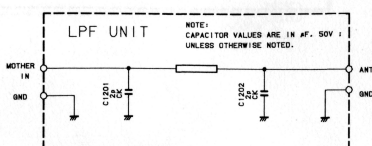
REG UNIT



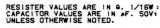
APC UNIT



LPF UNIT



CNTL UNIT



マイクロホン

