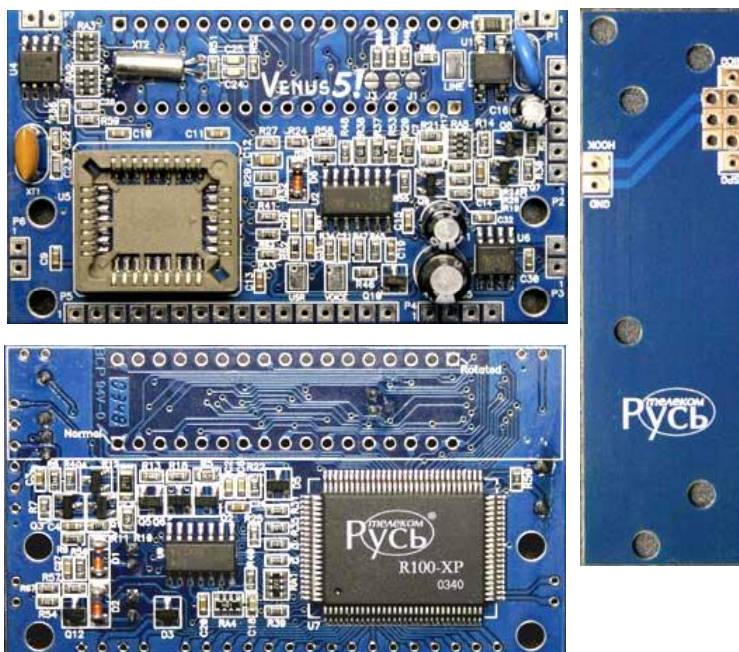


Версия документа 1.3 от 10.07.2004

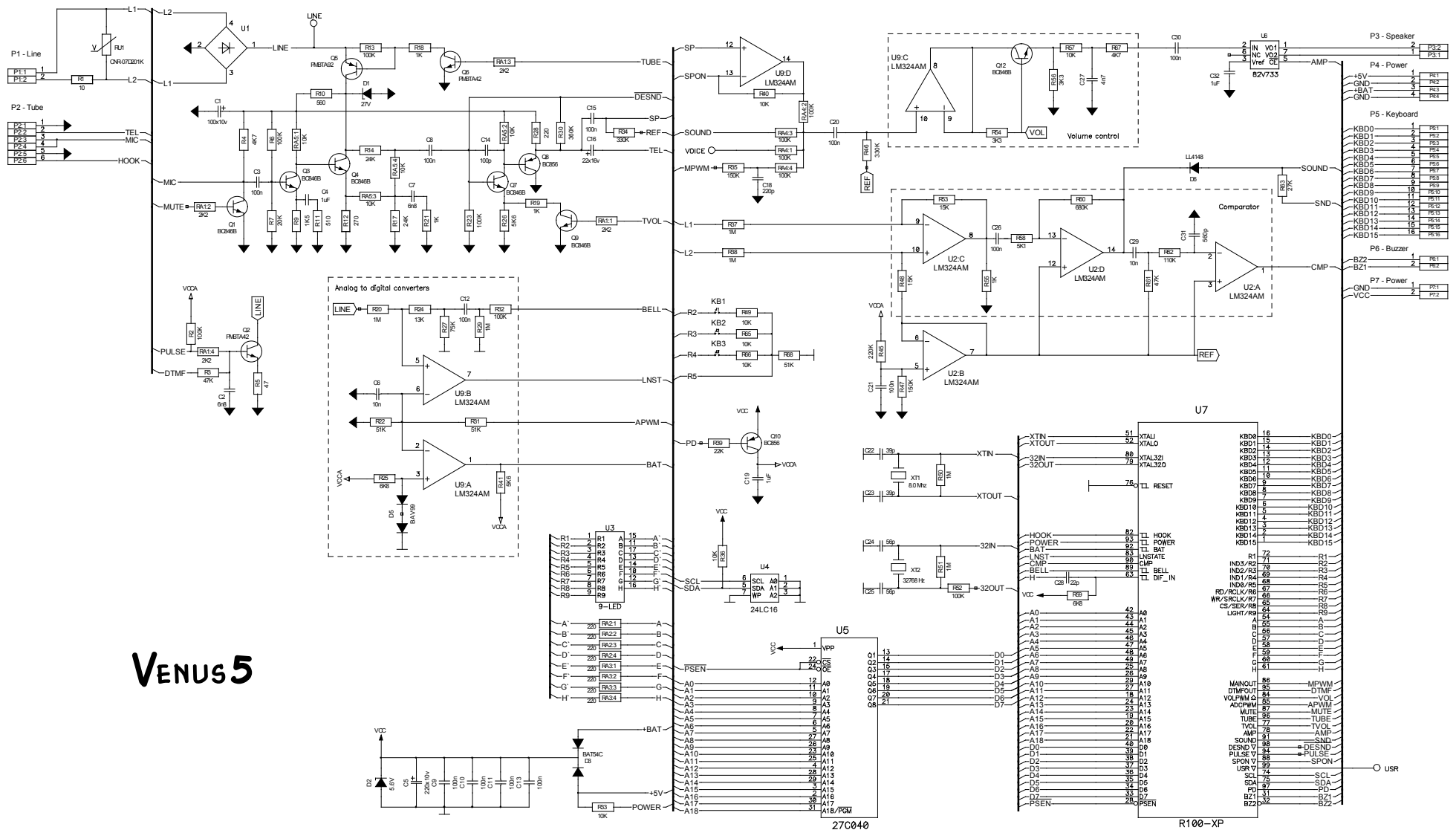
Плата для сборки телефонов с определителем номера.

Особенности платы:

- Габаритные размеры: 68x38 мм;
- Разговорная часть расположена на одной плате с микроконтроллером;
- Подходит для сборки в большинстве корпусов - переключатель трубки соединяется с платой контроллера двумя проводами; В комплекте односторонняя плата переключателя трубки для корпусов KX-T2308, KX-T2229, KX-T8700.
- На плату монтируется 9-ти разрядный семисегментный индикатор в стандартном расположении, либо перевернутым на 180 градусов (корпус Nova). Есть интерфейс к ЖКИ индикатору;
- Регулировка громкости в трубке: 2 уровня;
- Раздельное отключение микрофона и динамика трубки;
- Аппаратная регулировка громкости динамика телефона: до 64 уровней;
- Выбор предустановленных раскладок клавиатуры при помощи перемычек, замыкаемых припоем во время сборки телефона: до 8 раскладок;
- 16 двунаправленных линий клавиатуры позволят легко адаптировать плату к новым корпусам;
- Основная рабочая частота: 8 МГц;
- Часы реального времени, синхронизированные от кварцевого резонатора 32768Гц, продолжающие работать в режиме пониженного энергопотребления;
- Синтезатор звука, совместимый с Yamaha: 3 генератора звука, генератор шума, генератор огибающей;
- ЦАП формирующий звук в динамик: 8 бит;
- ЦАП формирующий звук в линию: 8 бит;
- Выход на пьезоизлучатель для реализации режима продолжительной работы от батареек PowerSave;
- Датчик напряжения на батарейках;
- АЦП на датчике линии; коррекция показаний в зависимости от напряжения питания;
- Ток потребления платы, собранной в телефон: 300мкА-150 мА в зависимости от режима работы и сопротивления громкоговорителя;
- Напряжение питания: блок питания - 5В постоянное стабилизированное, батарейки - 4,5В;
- Компаратор с дифференциальным входом и фильтрами низких и высоких частот;
- Чувствительность компаратора определения номера: 5 мВ;
- Входное сопротивление по постоянному току не менее: 500 кОм;
- Объем ПЗУ: до 4 Мбит;



Принципиальная схема, исходный вариант (надпись на плате Venus5!)



Принципиальная схема, вариант Rev.2 (Надпись на плате Venus5! Rev.2)



Схема распайки, корпус KX-T2308

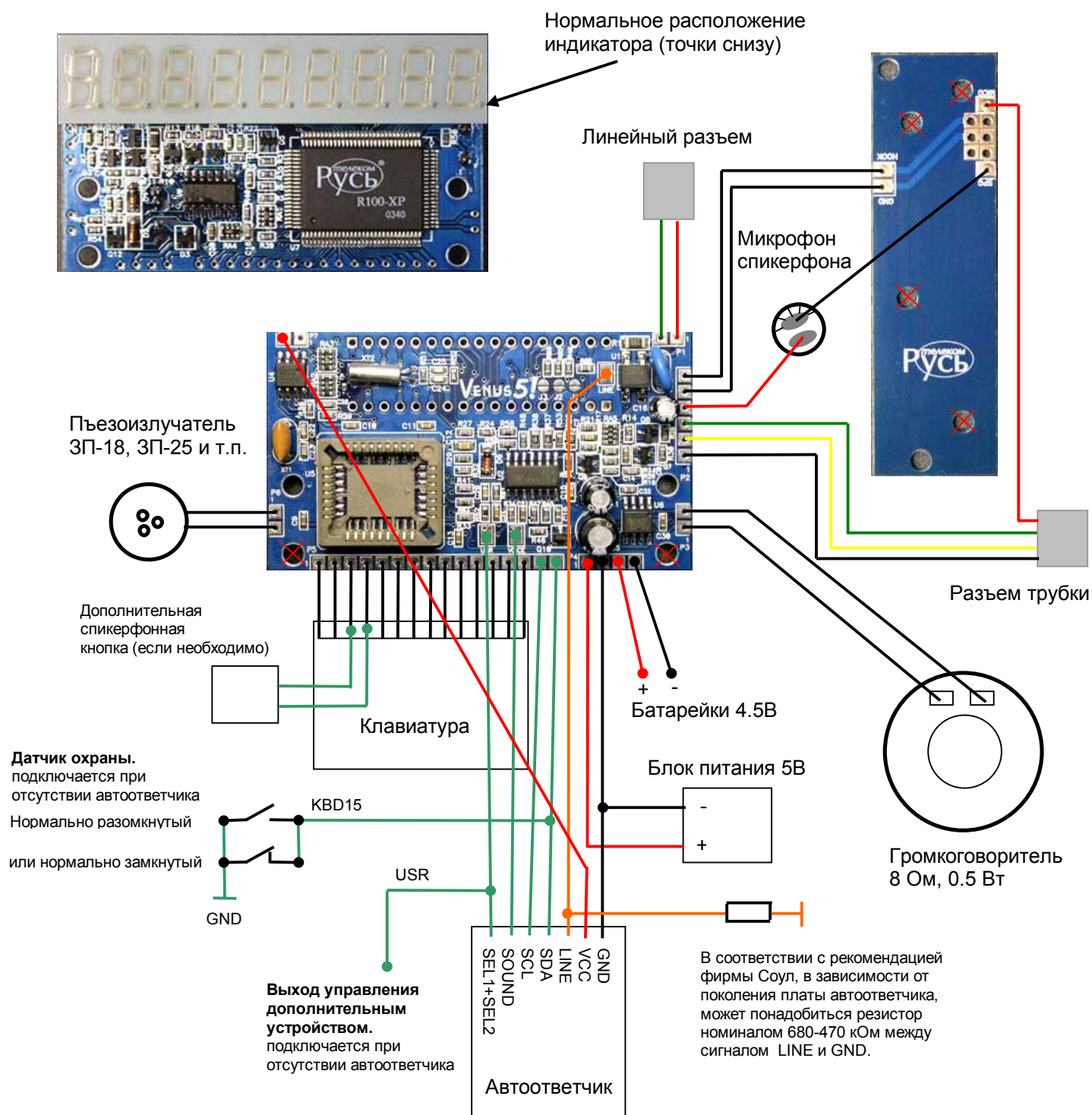


Схема распайки, корпус KX-T2229 (замкнуть J1)

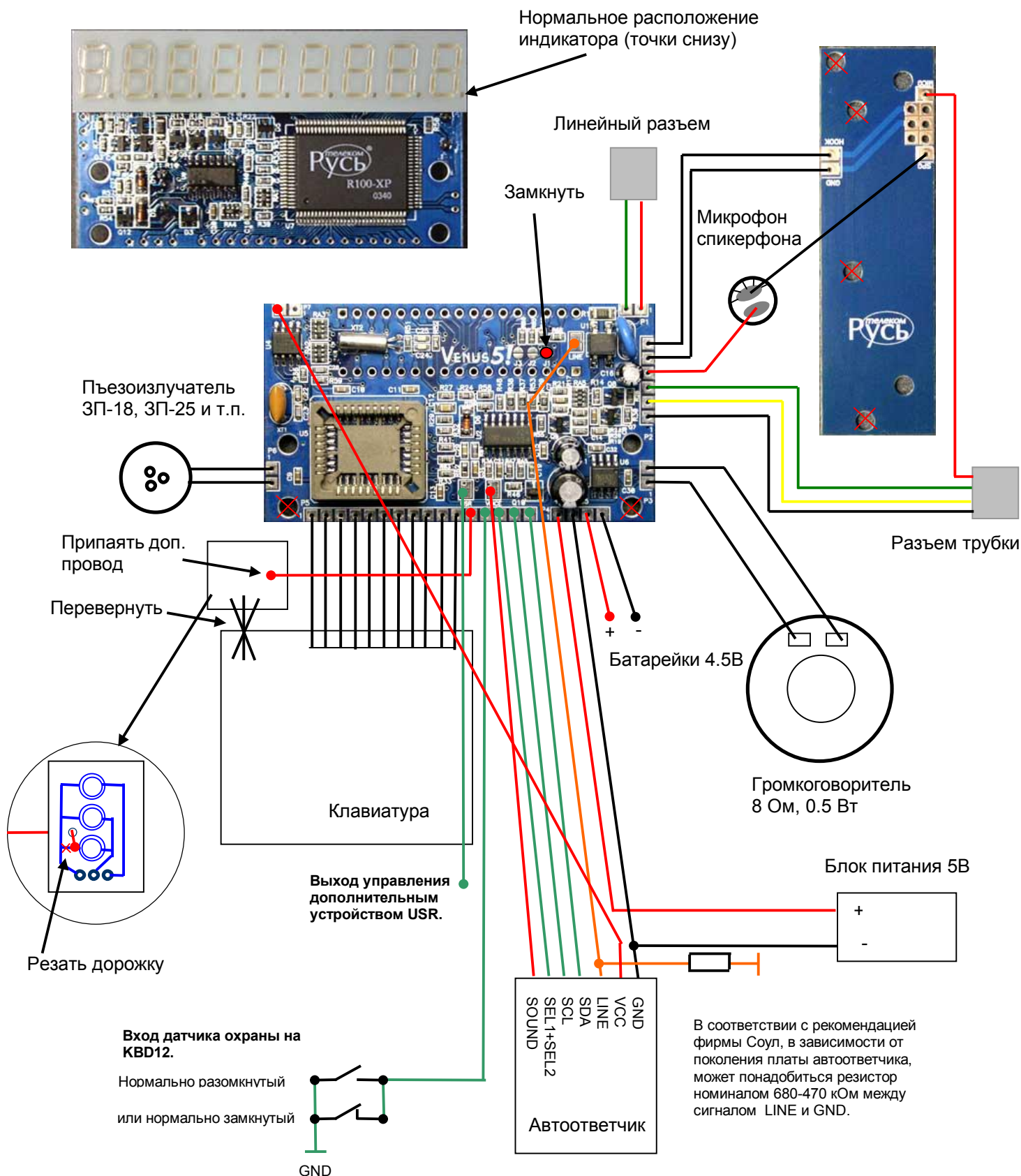


Схема распайки, корпус KX-T8700 (замкнуть J2)

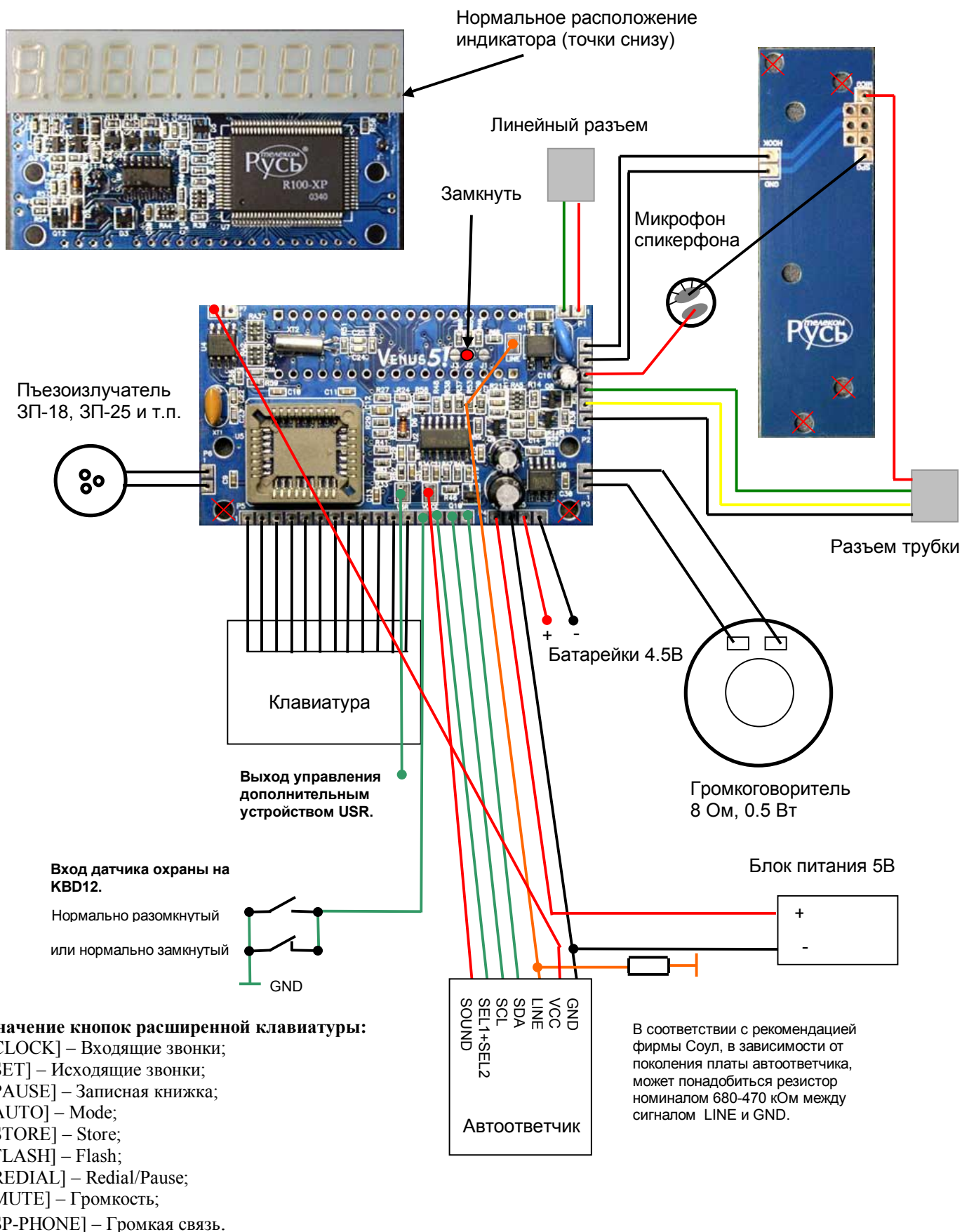




Схема распайки, корпус КХ-Т9881 (замкнуть J3)

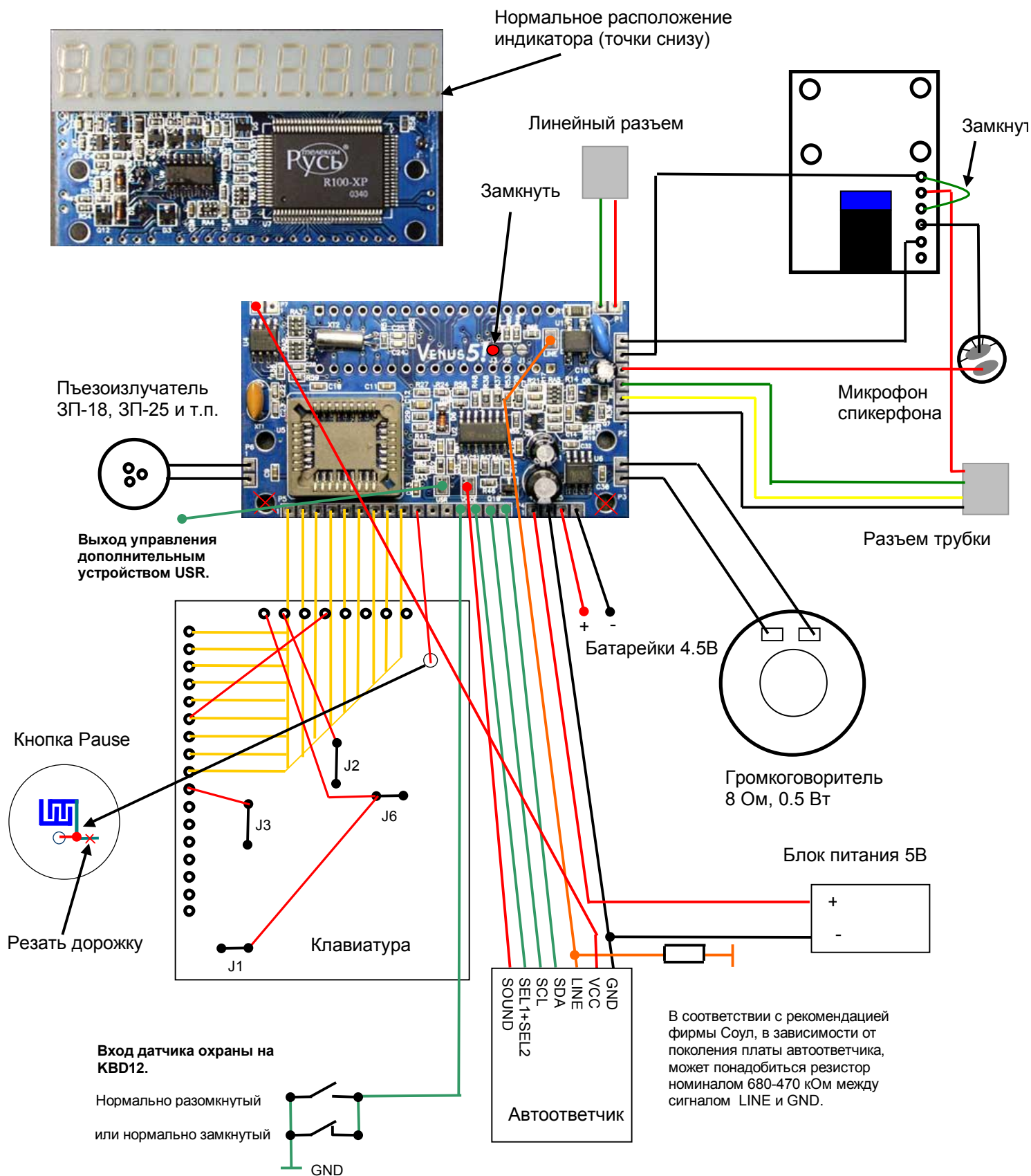


Схема распайки, корпус КХ-Т9881 (продолжение)

Значение кнопок расширенной клавиатуры:

[CLOCK] – Входящие звонки;
[AUTO] – Line Hold/Auto __/Line Save;
[SET] – Mode;
[STORE] – Store;
[FLASH] – Flash;
[REDIAL] – Redial/Pause;
[SAVE] – Громкость;
[PAUSE] – Будильники/Анти-АОН.
[H-FREE] – Громкая связь.

Схема распайки, корпус КХ-Т801 (замкнуть J3, J1)

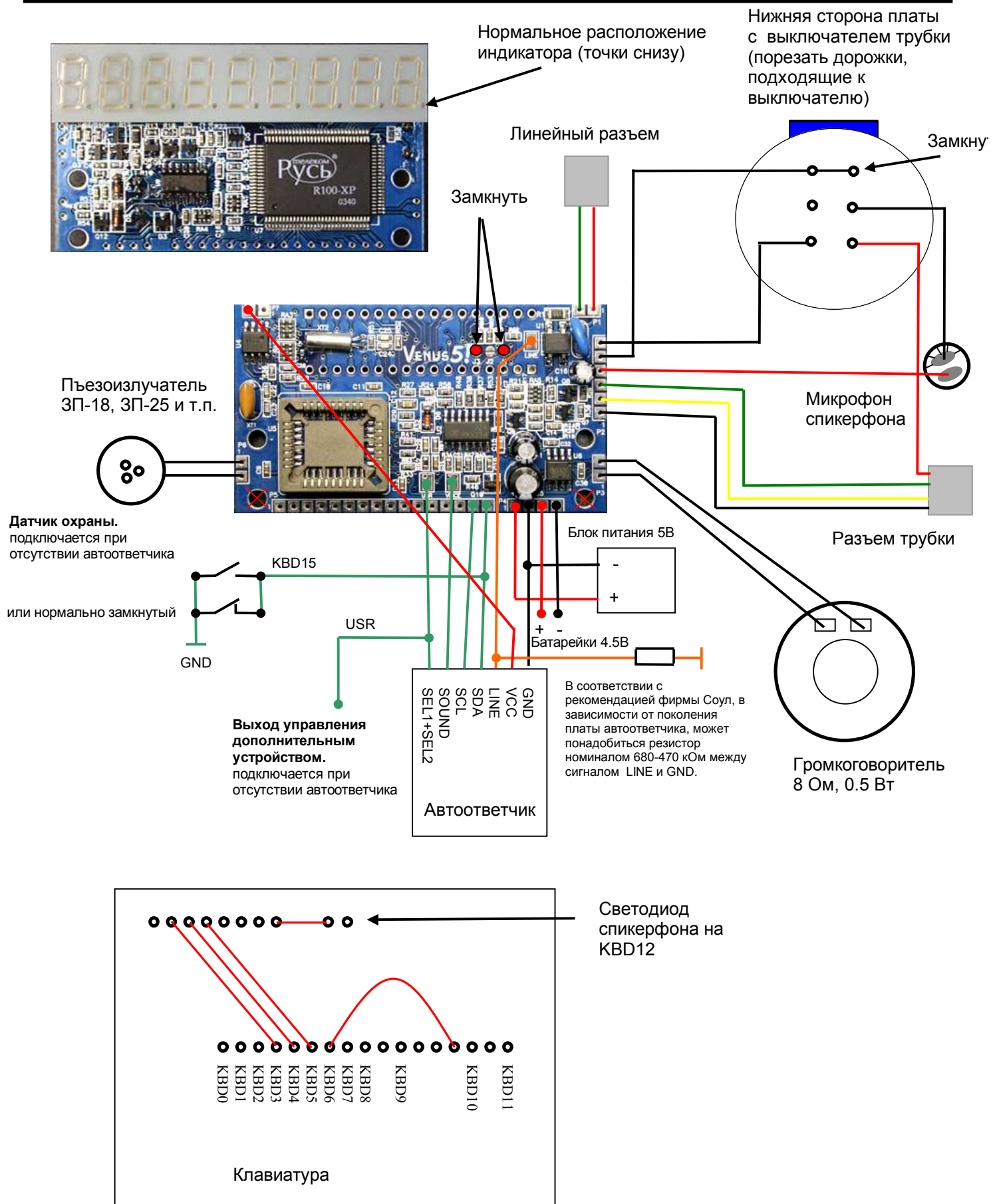


Схема распайки, корпус КХ-Т801 (продолжение)

Значение кнопок расширенной клавиатуры:

[CLOCK] – Входящие звонки;
[TIME] – Исходящие звонки;
[AUTO] – Line Hold/Auto __/Line Save;
[SET] – Mode;
[STORE] – Store;
[FLASH] – Flash;
[SAVE] – Громкость;
[PAUSE] – Будильники/Анти-АОН.
[H-FREE] – Громкая связь.

Схема распайки, корпус KX-T268 (замкнуть J3, J2)

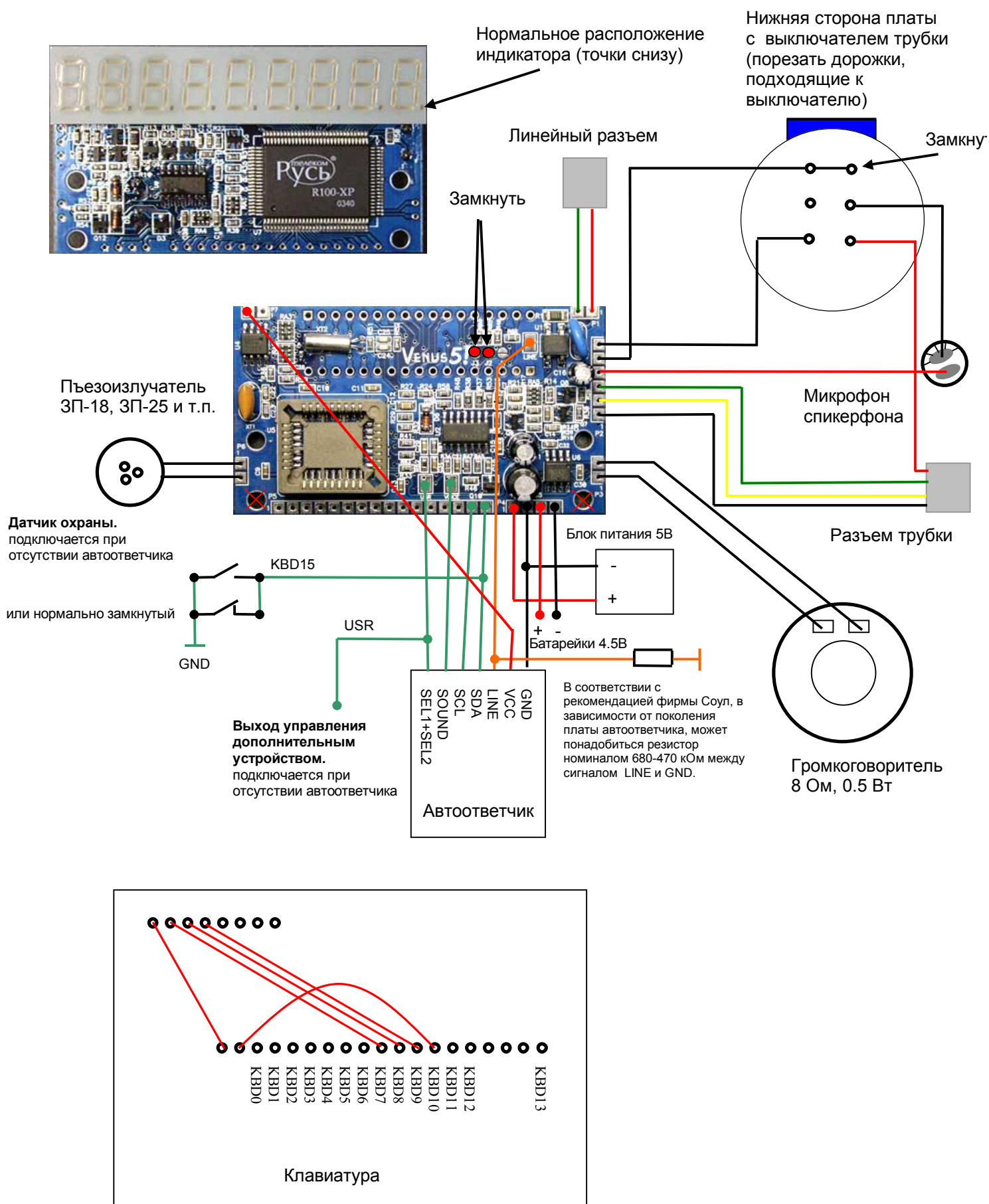


Схема распайки, корпус КХ-Т268 (продолжение)

Значение кнопок расширенной клавиатуры:

[M1] – Входящие звонки;
[M2] – Исходящие звонки;
[M3] – Записная книжка;
[CLOCK] – калькулятор/установка часов;
[MUTE] – Line Hold/Mute/Auto __/Line Save;
[SET] – Mode;
[REDIAL] – автодозвон.
[STORE] – Store;
[FLASH] – Flash;
[SAVE] – Громкость;
[TIMER] – Будильники/Анти-АОН.
[SP-PHONE] – Громкая связь.



Схема распайки, корпус КХ-Т892 (продолжение)

Значение кнопок расширенной клавиатуры:

[K1] – Ночь/день/переадресация по номеру;
[K2] – Удалить/отмена;
[K3] – Детский звонок/ввод номера детского звонка;
[K4] – Ограничение доступа (настройка пароля);
[K5] – калькулятор/установка часов телефона;
[K9]-[K20] – запуск автодозвона из ячеек записной книжки «01»-«12»;
[CLOCK], [K8] – Входящие звонки;
[SET], [K6] – Исходящие звонки;
[TIMER], [K7] – Записная книжка;
[HOLD] – Line Hold/Mute/Auto __/Line Save;
[SAVE] – Mode;
[REDIAL] – Автодозвон;
[STORE] – Store;
[FLASH] – Flash;
[LOCK] – Громкость;
[PAUSE] – Будильники/Анти-АОН.
[H.FREE] – Громкая связь.

Все права на данный документ принадлежат компании Русь Телеком.
© 2004, Русь Телеком.

www.venus.ru
