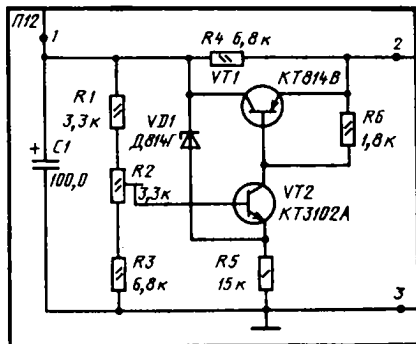
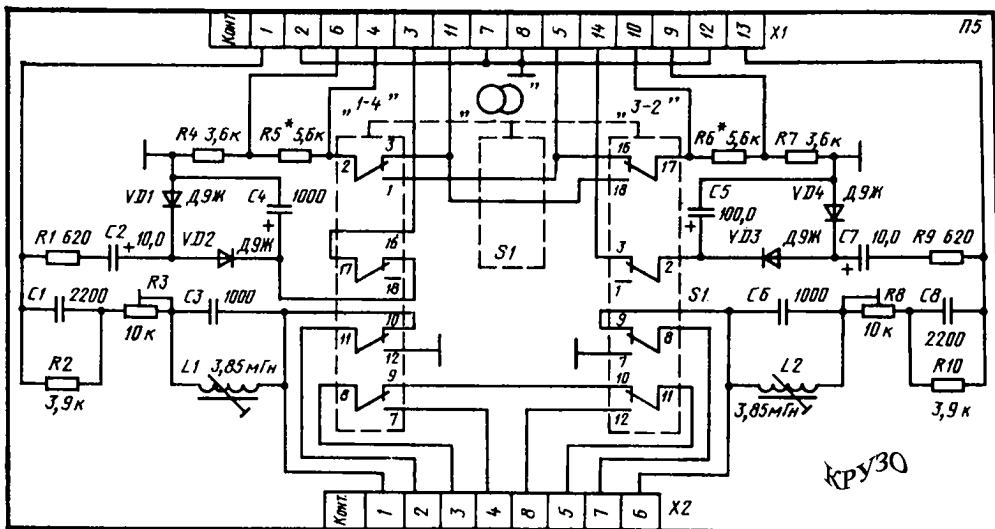


к)



л)



м)

Электрические принципиальные схемы входного делителя (а), генератора тока стирания и подмагничивания (б), предварительного усилителя записи (в), соединительной платы (г), фильтра динамического шумопоглощающего (д), оконечного усилителя записи (е), усилителя воспроизведения (ж), усилителя мощности (з), темброблока (и), устройства отключения от сети (к), стабилизатора напряжения (л), платы переключателя дорожек (к) магнитофона «Сатурн-202 стерео»